

PRESTAÇÃO DE CONTAS

"2º QUADRIMESTRE DE 2022"





PREFEITURA MUNICIPAL DE FRANCO DA ROCHA

SECRETARIA MUNICIPAL DE SAÚDE



Prefeito

Nivaldo da Silva Santos

Secretária de Saúde

Diretoria de Gestão em Saúde

Thaís Marques Lopez Rivera

Diretora de Planejamento em Saúde

Roseli M^a Marques

Diretora de Atenção Básica

Rosemeire Castanha

Diretor de Atenção Especializada

Cristiana de Fátima Correa

Diretora de Vigilância em Saúde

Luís Fernando Pinheiro

Conselho Municipal de Saúde

Presidente

Guilherme Roger Carvalho Rosa



PREFEITURA MUNICIPAL DE FRANCO DA ROCHA

SECRETARIA MUNICIPAL DE SAÚDE



Em cumprimento a Lei Complementar Nº 141, de 13 de Janeiro de 2012, a Secretaria Municipal da Saúde de Franco da Rocha, no intuito de tornar públicas as ações realizadas no **“Segundo Quadrimestre do exercício do ano de 2022”**, apresenta a oferta de produtos e serviços, execução orçamentária e indicadores de Saúde.



PREFEITURA MUNICIPAL DE FRANCO DA ROCHA

SECRETARIA MUNICIPAL DE SAÚDE

COMPOSIÇÃO DA SECRETARIA MUNICIPAL DE SAÚDE



Diretoria de Gestão
em Saúde
D.G.S.



Diretoria de
Planejamento em
Saúde
D.P.S.



Diretoria de
Atenção Básica
D.A.B.



Diretoria de
Atenção
Especializada
D.A.E.



Diretoria de
Vigilância em
Saúde
D.V.S.



DIRETORIA DE GESTÃO EM SAÚDE



PREFEITURA MUNICIPAL DE FRANCO DA ROCHA

SECRETARIA MUNICIPAL DE SAÚDE



COMPOSIÇÃO DA DIRETORIA DE GESTÃO EM SAÚDE – D.G.S.



Núcleo
Administrativo



Núcleo de
Convênios



Núcleo
Financeiro e
Orçamentário



Núcleo de
Manutenção
Predial



Núcleo de
Recursos
Humanos



Núcleo de
Suprimentos



Almoxarifado
da Saúde



PREFEITURA MUNICIPAL DE FRANCO DA ROCHA
SECRETARIA MUNICIPAL DE SAÚDE
RECEITAS - 2º QUADRIMESTRE DE 2022



DESCRIÇÃO RECEITA	RECEBIDO
Recursos Municipais	R\$ 24.362.960,86
Recursos Federais	R\$ 14.459.767,31
Recursos Estaduais	R\$ 11.223.776,38
Outras Receitas	R\$ 170.074,19
Total de Receitas	R\$ 50.216.578,74
Saldo Anterior (1º Quadrimestre 2022)	R\$ 5.323.288,04
Total Geral	R\$ 55.539.866,78



PREFEITURA MUNICIPAL DE FRANCO DA ROCHA
SECRETARIA MUNICIPAL DE SAÚDE



DESpesas - 2º Quadrimestre de 2022

DESCRIÇÃO DESPESAS	LIQUIDADO
Material de Consumo	R\$ 5.632.639,53
Outros Serviços de Terceiros	R\$ 11.189.547,68
Contrato de Gestão	R\$ 17.310.129,96
Folha de Pagamento	R\$ 10.874.038,26
Mais Médicos	R\$ 224.852,41
Obras	R\$ 870.482,75
Equipamentos	R\$ 114.117,69
Sentenças Judiciais	R\$ 173.147,28
Total Geral das despesas	R\$ 46.389.015,56



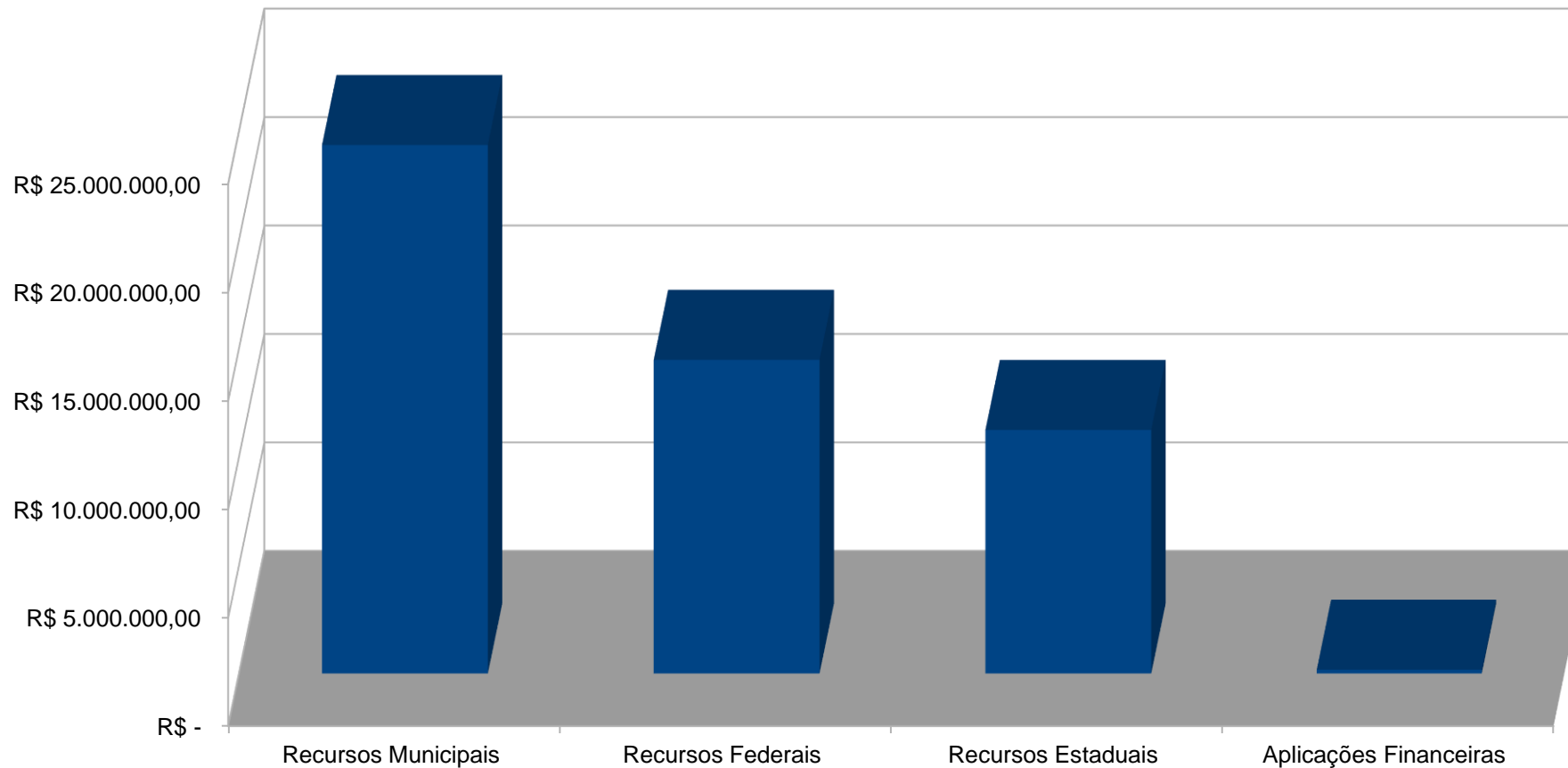
PREFEITURA MUNICIPAL DE FRANCO DA ROCHA

SECRETARIA MUNICIPAL DE SAÚDE

RECEITAS - 2º QUADRIMESTRE DE 2022



RECEITAS





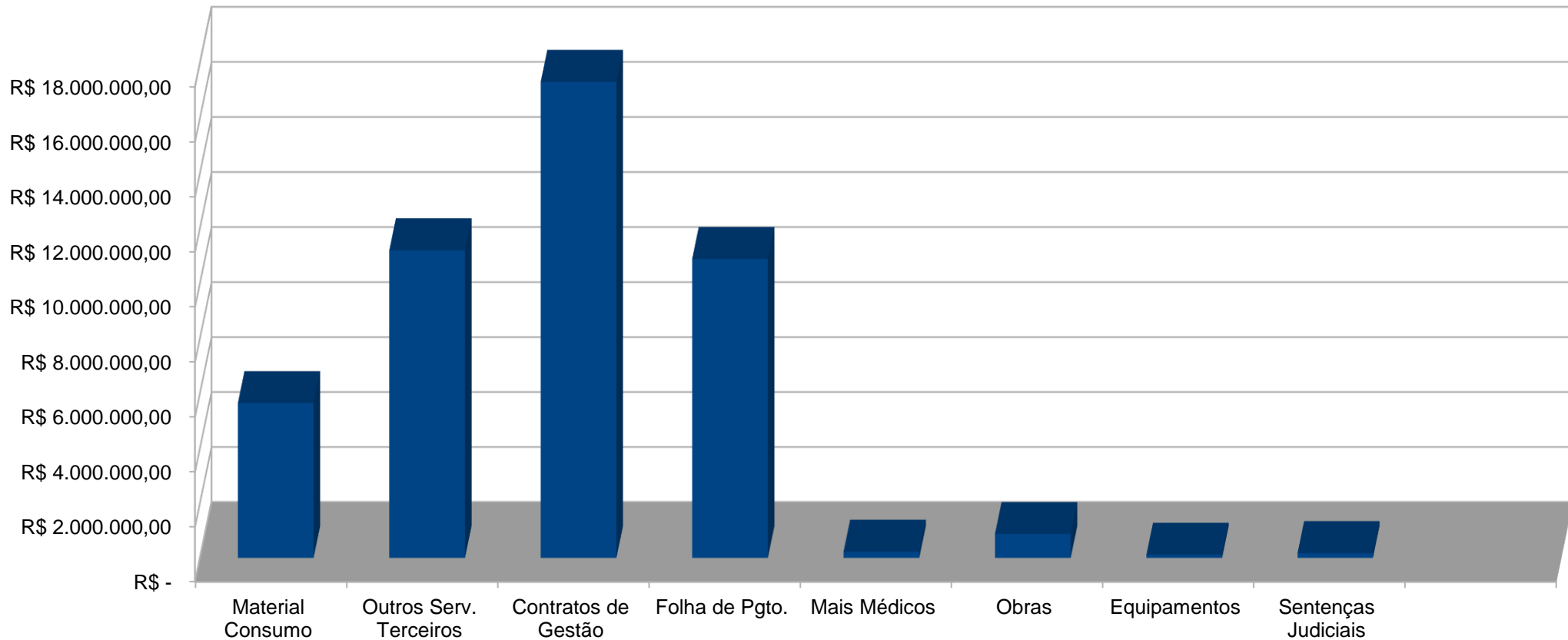
PREFEITURA MUNICIPAL DE FRANCO DA ROCHA

SECRETARIA MUNICIPAL DE SAÚDE

DESPESAS - 2º QUADRIMESTRE DE 2022



DESPESAS





PREFEITURA MUNICIPAL DE FRANCO DA ROCHA

SECRETARIA MUNICIPAL DE SAÚDE



CUSTOS FIXOS - 2º QUADRIMESTRE DE 2022

SECRETARIA MUNICIPAL DE SAÚDE	TOTAL QUADRIMESTRE	%
Aluguel	R\$ 130.209,79	0,93%
Energia Elétrica	R\$ 176.331,86	1,26%
Água	R\$ 332.095,23	2,37%
Telefonia e Internet	R\$ 54.983,72	0,40%
Limpeza e Conservação	R\$ 718.370,87	5,14%
Manutenção Predial	R\$ 207.439,91	1,48%
Monitoramento	R\$ 94.303,41	0,67%
Cesta Básica Funcionários	R\$ 1.082.187,00	7,73%
Café da Manhã Funcionários	R\$ 97.579,56	0,70%
Auxílio Alimentação e Moradia – Mais Médicos	R\$ 224.852,41	1,61%
Folha de Pagamento	R\$ 10.874.038,26	77,71%
Total	R\$ 13.992.392,02	100%
Quantidade de Servidores	556	



PREFEITURA MUNICIPAL DE FRANCO DA ROCHA
SECRETARIA MUNICIPAL DE SAÚDE
DESPESAS ORÇAMENTÁRIA - 2º QUADRIMESTRE DE 2022



SECRETARIA MUNICIPAL DE SAÚDE	TOTAL QUADRIMESTRE	%
Medicamentos	R\$ 1.783.529,36	5,51%
Material Hospitalar	R\$ 2.054.302,87	6,34%
Material de Consumo	R\$ 615.037,74	1,90%
Equipamentos	R\$ 114.177,69	0,35%
Sentenças Judiciais	R\$ 173.147,28	0,53%
Obras	R\$870.482,75	2,69%
Serviços de Terceiros Pessoas Físicas	R\$ 12.478,21	0,04%
Serviços de Terceiros Pessoas Jurídicas	R\$ 9.463.337,68	29,21%
Contratos de Gestão	R\$ 17.310.129,96	53,43%
TOTAL	R\$ 32.396.623,54	100%



PREFEITURA MUNICIPAL DE FRANCO DA ROCHA SECRETARIA MUNICIPAL DE SAÚDE



CÁLCULO DE INVESTIMENTOS MUNICIPAL EM SAÚDE 2º QUADRIMESTRE DE 2022

TIPO	TOTAL
Investimento utilizado com recursos municipais (No Ano)	R\$ 48.548.497,60
Investimento utilizado com Recursos Municipais	15 %
Índice Mínimo a ser Aplicado	R\$ 24.362.960,86
Índice Aplicado no Quadrimestre	24,36 %



PREFEITURA MUNICIPAL DE FRANCO DA
ROCHA SECRETARIA MUNICIPAL DE SAÚDE
DESPESAS DEM AÇÕES CONTRA COVID 19 -2º QUADRIMESTRE DE 2022



EMPRESA	VALOR LIQUIDADO	OBJETO
Eventospubliceventos	R\$ 288,00	Tendas UBS
Fundação Juquery	R\$ 2.832.790,06	Gestão do Hospital de Campanha - Resíduo
Fundação Juquery	R\$ 1.554.661,84	Gestão do Cuidado - Resíduo
Fivemed	R\$ 4.200,00	Aquisição de Material Hospitalar
Spezia	R\$ 1.861,60	Aquisição de Material Hospitalar
Gomes & Cano	R\$ 82.000,00	Estrutura Hospital de Campanha- Resíduo
Total de despesas do 2º Quadrimestre	R\$ 4.475.801,50	



**PREFEITURA MUNICIPAL DE FRANCO DA
ROCHA SECRETARIA MUNICIPAL DE SAÚDE**
EMENDAS FEDERAIS-2º QUADRIMESTRE DE 2022



Nº DA PROPOSTA	TIPO DA PROPOSTA	VALOR
3600044361202200	Incremento MAC	R\$ 100.000,00
		R\$ 500.000,00
3600044357202200	Incremento PAP	R\$ 100.000,00
3600046183502200	Incremento MAC	R\$ 200.000,00
1173727200122000	Equipamento	R\$ 150.000,00
1173727200122010	Equipamento	R\$ 32.000,00
1173727200122010	Equipamento	R\$ 247.600,00
1173727200122010	Equipamento	R\$ 248.980,00
36000466285202200	Incremento PAP	R\$ 900.000,00



**PREFEITURA MUNICIPAL DE FRANCO DA
ROCHA SECRETARIA MUNICIPAL DE SAÚDE**
EMENDAS ESTADUAIS -2º QUADRIMESTRE DE 2022



Nº DA PROPOSTA	TIPO DA PROPOSTA	VALOR
202206034244	Custeio	R\$ 450.000,00
202203734911	Custeio	R\$ 100.000,00
202203734911	Custeio	R\$ 150.000,00
202217535013	Custeio	R\$ 2.455.307,00
202205438811	Custeio	R\$ 6.395.307,00
202205339070	Custeio	R\$ 100.000,00



DIRETORIA DE PLANEJAMENTO EM SAÚDE



PREFEITURA MUNICIPAL DE FRANCO DA ROCHA

SECRETARIA MUNICIPAL DE SAÚDE

COMPOSIÇÃO DA DIRETORIA DE PLANEJAMENTO



Unidade de
Avaliação e
Controle
U.A.C.



Auditoria



Núcleo de
Regulação
Ambulatorial



Ouvidoria



Núcleo de
Educação
Permanente e
Humanização
N.E.P.H.



Núcleo de
Apoio
Administrativo
ao Conselho
Municipal de
Saúde e
Conselhos
Gestores Locais



PREFEITURA MUNICIPAL DE FRANCO DA ROCHA
SECRETARIA MUNICIPAL DE SAÚDE



PRODUÇÃO DOS PRESTADORES DE SERVIÇOS CONTRATADOS - 2º QUADRIMESTRE DE 2022

SERVIÇOS CONTRATADO DE TERCEIROS	MAI - 22	JUN - 22	JUL - 22	AGO - 22	TOTAL
Laboratório (CIENTÍFICALAB) Usuários	7.581	5.960	6.507	7.158	27.206
Laboratório (CIENTÍFICALAB) Exames	51.558	60.747	56.482	61.691	230.478
Fisioterapia (FISIOFRANCO) Usuários	310	314	258	312	1.194
Fisioterapia (FISIOFRANCO) Sessões	3.127	3.080	2.878	3.050	12.135
Hidroterapia (FISIOFRANCO) Sessões	0	0	0	0	0
Radiologia (JK Imagens) Usuários	4.347	4.070	3.409	3.597	15.423
Radiologia (JK Imagens) Exames	6.451	6.038	5.387	5.064	22.940
Equoterapia (usuários)	57	55	55	66	233
Equoterapia (sessões)	152	182	153	183	670



PREFEITURA MUNICIPAL DE FRANCO DA ROCHA

SECRETARIA MUNICIPAL DE SAÚDE



PRODUÇÃO DOS PRESTADORES DE SERVIÇOS CONTRATADOS - 2º QUADRIMESTRE DE 2022

SERVIÇOS CONTRATADO DE TERCEIROS	MAI - 22	JUN - 22	JUL - 22	AGO - 22	TOTAL
Hemodiálise (usuários)	211	205	208	206	830
Hemodiálise (sessões)	2.567	2.565	2.603	2.706	10.441
Hemodiálise (Consultas)	43	46	50	48	187
Unilab (Pacientes)	204	205	204	204	817
Unilab (Exames)	2.718	2.407	2.763	2.650	10.538
Amarati (Mandado Judicial) Usuários	1	1	1	1	4
Amarati (Mandado Judicial) Sessões	10	9	15	12	46
Ultrassonografia	2.058	1.597	1.830	1.689	7.174
Mamografia	229	200	187	147	763



PREFEITURA MUNICIPAL DE FRANCO DA ROCHA
SECRETARIA MUNICIPAL DE SAÚDE
NÚCLEO DE REGULAÇÃO – 2º QUADRIMESTRE DE 2022



CASA DA MULHER - CONSULTAS (1ª consulta + retornos Gestão Municipal -SISREG)	MAI – 22	JUN – 22	JUL – 22	AGO – 22	TOTAL
Agendados 1ª vez	222	220	143	199	784
Agendados Retorno	230	245	199	271	945
Total de atendimentos confirmados (1ª vez + retornos)	325	312	189	276	1.102
Média de Absenteísmo (1ª vez + retornos)	127	153	153	194	627
Média de Absenteísmo %(1ª vez + retornos)	39%	49%	81%	70%	60%
CENTRO DE ESPECIALIDADES MÉDICAS - CONSULTAS (1ª consulta + retornos - Gestão Municipal -SISREG)	MAI – 22	JUN – 22	JUL – 22	AGO – 22	TOTAL
Agendados 1ª vez	1.368	1.559	1.235	961	5.123
Agendados Retorno	976	929	1.063	1.007	3.975
Média de Absenteísmo (1ª vez + retornos)	767	930	1.487	642	3.826
Média de Absenteísmo % (1ª vez + retornos)	33%	37%	65%	33%	42%



PREFEITURA MUNICIPAL DE FRANCO DA ROCHA

SECRETARIA MUNICIPAL DE SAÚDE

NÚCLEO DE REGULAÇÃO – 2º QUADRIMESTRE DE 2022



EXAMES E PROCEDIMENTOS – GESTÃO MUNICIPAL - SISREG (Agendados pela Regulação)	MAI – 22		JUN – 22		JUL – 22		AGO – 22		MÉDIA TOTAL	
	TOTAL	MÉDIA DE ABSENTEÍSMO %	TOTAL	MÉDIA DE ABSENTEÍSMO %	TOTAL	MÉDIA DE ABSENTEÍSMO %	TOTAL	MÉDIA DE ABSENTEÍSMO %	TOTAL	MÉDIA DE ABSENTEÍSMO %
1ª Sessão de acupuntura	55	-----	14	-----	22	-----	60	-----	151	-----
Audiometria	32	31%	42	23%	-----	-----	45	26%	119	26%
Potencial evocado Auditivo	-----	-----	9	44%	15	53%	11	18%	35	38
1ª Sessão de fisioterapia	404	-----	343	-----	389	-----	389	-----	1.525	-----
1ª Sessão de fisioterapia domiciliar	40	-----	81	-----	24	-----	21	-----	166	-----
RX com laudo	221	-----	204	-----	214	-----	148	-----	787	-----

Média de absenteísmo representado por “-----” significa que não teve apuração via sistema



PREFEITURA MUNICIPAL DE FRANCO DA ROCHA
SECRETARIA MUNICIPAL DE SAÚDE
NÚCLEO DE REGULAÇÃO – 2º QUADRIMESTRE DE 2022



AGENDAMENTOS CLINEFRAN	MAI - 22	JUN - 22	JUL - 22	AGO - 22	TOTAL
Consulta Ambulatório de Nefrologia (1ª vez)	15	16	23	19	73
Consulta Ambulatório de Nefrologia (retorno)	39	37	33	36	145
Média de Absenteísmo%	15%	19%	10%	12%	14%
Sessões de Terapia Renal Substitutiva hemodiálise (agendados CROSS)	2.412	2.436	2.462	2.674	9.984
Média de Absenteísmo TRS %	0%	1%	1%	1%	1%



PREFEITURA MUNICIPAL DE FRANCO DA ROCHA
SECRETARIA MUNICIPAL DE SAÚDE
NÚCLEO DE REGULAÇÃO – 2º QUADRIMESTRE DE 2022



VAGAS DE 1ª CONSULTAS ESPECIALIDADES GESTÃO ESTADUAL - CROSS	MAI - 22	JUN - 22	JUL - 22	AGO - 22	TOTAL
Ofertado	674	709	706	762	2.851
Agendado	737	509	500	726	2.472
Absenteísmo	211	141	156	210	718
Absenteísmo%	27%	28%	31%	30%	29%

VAGAS DE EXAMES E PROCEDIMENTOS GESTÃO ESTADUAL - CROSS	MAI - 22	JUN - 22	JUL - 22	AGO - 22	TOTAL
Ofertado	992	1046	1457	1570	5.065
Agendado	1621	1402	2017	2402	7.442
Absenteísmo	451	427	720	825	2.423
Absenteísmo%	28%	30%	35%	34%	32%



PREFEITURA MUNICIPAL DE FRANCO DA ROCHA
SECRETARIA MUNICIPAL DE SAÚDE
OUVIDOR SUS – 2º QUADRIMESTRE 2022



OUVIDORIA SUS	MAI – 22	JUN – 22	JUL – 22	AGO – 22	TOTAL
Denúncia	0	0	0	1	1
Elogio	0	0	1	2	3
Informação	0	0	0	0	0
Reclamação recebida	10	10	18	12	50
Reclamação respondida	10	10	18	12	50
Sugestão	0	0	0	0	0



DIRETORIA DE ATENÇÃO BÁSICA



PREFEITURA MUNICIPAL DE FRANCO DA ROCHA

SECRETARIA MUNICIPAL DE SAÚDE

COMPOSIÇÃO DA ATENÇÃO BÁSICA



14 Unidades
Básicas de
Saúde
U.B.S.



Núcleo
Ampliado de
Saúde da
Família
N.A.S.F.



Serviço de
Atenção
Domiciliar
S.A.D.



Serviço de
Atendimento
Especial/
Centro de
Testagem e
Aconselhamento
C.T.A./S.A.E.



03 Academias
da Saúde



Centro de
Especialidades
Odontológicas
C.E.O.



Projeto Viver
Bem



Transporte
Sanitário/
Ambulâncias



PREFEITURA MUNICIPAL DE FRANCO DA ROCHA

SECRETARIA MUNICIPAL DE SAÚDE



ATENDIMENTOS REALIZADOS NAS UNIDADES BÁSICAS DE SAÚDE – 2º QUADRIMESTRE DE 2022

ATENDIMENTOS NA ATENÇÃO BÁSICA	MAI - 22	JUN - 22	JUL - 22	AGO - 22	TOTAL
Consulta Médica	11.01	9.850	8.224	8.321	37.596
Consultas Dentista	1.638	1.733	1.488	1.587	6.446
Consulta odontológica para Gestantes	186	114	178	121	599
Consulta de Enfermeiro	6.789	6.738	7.158	4.448	25.133
Visitas domiciliares ACS	22.827	23.129	25.215	26.803	97.974
Visita Rn 10 dias	24	9	34	24	91
Consulta/visitas domiciliares - ESF	156	74	111	89	430



PREFEITURA MUNICIPAL DE FRANCO DA ROCHA

SECRETARIA MUNICIPAL DE SAÚDE



ATENDIMENTOS REALIZADOS NAS UNIDADES BÁSICAS DE SAÚDE – 2º QUADRIMESTRE DE 2022

ATENDIMENTOS NA ATENÇÃO BÁSICA	MAI – 22	JUN – 22	JUL – 22	AGO – 22	TOTAL
Ausência agendados Atenção Básica	2.722	2.714	1.921	2.401	9.758
Demanda espontânea Atenção Básica	8.971	8.888	9.031	8.260	35.150
Abertura SIS Pré Natal	88	112	130	131	461
Coleta de exame Citopatológico	475	370	471	405	1.721
Teste rápido para sífilis	437	309	390	387	1.523
Teste Rápido HIV	437	309	390	387	1.523
Teste COVID	63	641	215	68	987



PREFEITURA MUNICIPAL DE FRANCO DA ROCHA

SECRETARIA MUNICIPAL DE SAÚDE



ATENDIMENTOS REALIZADOS NAS UNIDADES BÁSICAS DE SAÚDE – 2º QUADRIMESTRE DE 2022

ATENDIMENTOS NA ATENÇÃO BÁSICA	MAI – 22	JUN – 22	JUL – 22	AGO – 22	TOTAL
Consultas Pré Natal	851	828	866	1.228	3.773
Consultas de Diabéticos	922	1.087	1.179	966	4.416
Consultas de Hipertensos	1.817	1.819	1.911	1.566	7.113
Consultas Tuberculose	56	50	40	45	191
Sífilis em gestante	21	14	15	17	67
Pac. Encaminhados de outros serviços	1.961	1.545	1.215	1.576	6.297
Distribuição Kit mãe francorrochense	55	47	45	45	192



PREFEITURA MUNICIPAL DE FRANCO DA ROCHA

SECRETARIA MUNICIPAL DE SAÚDE



SERVIÇO DE ATENÇÃO DOMICILIAR – SAD – 2º QUADRIMESTRE DE 2022

Equipe S.A.D. formada com 05 profissionais:

- ★1 Enfermeiro
- ★1 Auxiliar de Enfermagem
- ★1 Fonoaudiólogo
- ★1 Fisioterapeuta
- ★1 Médico



PREFEITURA MUNICIPAL DE FRANCO DA
ROCHA SECRETARIA MUNICIPAL DE SAÚDE



SERVIÇO DE ATENÇÃO DOMICILIAR – S.A.D - 2º QUADRIMESTRE DE 2022

ATENDIMENTOS REALIZADOS	MAI – 22	JUN – 22	JUL – 22	AGO – 22	TOTAL
Visitas médicas	89	95	170	96	450
Visitas de enfermeiras	89	95	85	96	365
Visitas de auxiliares	89	95	50	96	330
Visita nutricional	41	41	42	41	165
Visitas de fonoaudiologia	0	0	0	0	0



PREFEITURA MUNICIPAL DE FRANCO DA ROCHA SECRETARIA MUNICIPAL DE SAÚDE



SERVIÇO DE ATENÇÃO DOMICILIAR – S.A.D - 2º QUADRIMESTRE DE 2022

PROCEDIMENTOS REALIZADOS	MAI – 22	JUN – 22	JUL – 22	AGO – 22	TOTAL
Curativo	36	44	32	28	140
SVD	2	1	2	4	9
Glicemia	16	26	34	24	100
Coleta	0	1	3	3	7
Oxigênio (88 pacientes)	5	7	6	5	23
Dieta Enteral	41	41	42	42	166



**PREFEITURA MUNICIPAL DE FRANCO DA
ROCHA SECRETARIA MUNICIPAL DE SAÚDE**
SERVIÇO DE ATENÇÃO DOMICILIAR – S.A.D- 2º QUADRIMESTRE DE 2022



INDICADORES	MAI – 22	JUN – 22	JUL – 22	AGO – 22	TOTAL
Média de pacientes acompanhados pelas EMAD	5	55	57	54	171
Pacientes matriciados	0	0	0	0	0
Internação Hospitalar	0	1	2	2	5
Pacientes com Infecção	2	4	2	3	11
Óbitos	5	1	7	3	16
Admitidos	2	1	6	0	9
Não admitidos por não ter perfil AD2	3	1	3	0	7



PREFEITURA MUNICIPAL DE FRANCO DA ROCHA

SECRETARIA MUNICIPAL DE SAÚDE



CTA / SAE - 2º QUADRIMESTRE 2022

ATENDIMENTOS	MAI - 22	JUN - 22	JUL - 22	AGO - 22	TOTAL
Consultas Infectologia	94	79	75	49	297
Consultas de Enfermagem	107	86	83	59	335
Testes Rápidos (HIV, Sífilis, Hepatites B e C)	104	52	80	116	352
Exames Laboratoriais (Adolfo Lutz e Município)	42	37	24	37	140



Equipe N.A.S.F. formada com 14 profissionais:

- ☆ 1 Assistente Social
- ☆ 2 Fonoaudiólogos
- ☆ 1 Nutricionista
- ☆ 3 Psicólogos
- ☆ 5 Farmacêuticos
- ☆ 1 Psiquiatra
- ☆ 1 Estagiária de Nutrição



PREFEITURA MUNICIPAL DE FRANCO DA ROCHA SECRETARIA MUNICIPAL DE SAÚDE



NÚCLEO AMPLIADO DE SAÚDE DA FAMÍLIA - N.A.S.F. - 2º QUADRIMESTRE DE 2022

ATENDIMENTOS	MAI - 22	JUN - 22	JUL - 22	AGO - 22	TOTAL
Consultas Fonoaudióloga	154	167	177	171	669
Consultas Ass. Social	35	18	16	24	93
Consultas Psiquiatra	6	10	6	0	22
Consultas Psicólogos	173	125	53	133	484
Consultas Farmacêuticas	4.272	4.624	3.474	3.958	16.328
Consultas nutrição	103	54	80	83	320



PREFEITURA MUNICIPAL DE FRANCO DA ROCHA

SECRETARIA MUNICIPAL DE SAÚDE



CENTRO DE ESPECIALIDADE ODONTOLÓGICA – C.E.O. - 2º QUADRIMESTRE DE 2022

ATENDIMENTOS	MAI - 22	JUN - 22	JUL - 22	AGO - 22	TOTAL
Endodontia	29	26	33	32	120
Periodontia	35	40	43	37	155
Pequenas Cirurgias	95	99	125	90	409
Pacientes Especiais	98	78	46	109	331
Rx. Odontológico	136	141	137	141	555



PREFEITURA MUNICIPAL DE FRANCO DA ROCHA

SECRETARIA MUNICIPAL DE SAÚDE



ACADEMIAS DE SAÚDE E “PROJETO VIVER BEM” – 2º QUADRIMESTRE DE 2022

Academia do Centro:

★03 Educadores Físico

★01 Enfermeiro

★02 Fisioterapeuta

★01 Psicólogo

Academia do Parque Vitória:

★03 Educadores Físico

★01 Fisioterapeuta

Academia da Vila Lanfranchi:

★02 Educadores Físico

★01 Fisioterapeuta

PROJETO VIVER BEM	MAI – 22	JUN – 22	JUL – 22	AGO – 22	TOTAL
Participantes	1.023	1.250	1.700	1.408	5.381
Sessões de Acupuntura	363	502	235	180	1.280
Pilates	0	0	395	480	875
Grupos atendidos - Educador Físico	630	748	1.070	748	3.196



PREFEITURA MUNICIPAL DE FRANCO DA ROCHA SECRETARIA MUNICIPAL DE SAÚDE



TRANSPORTE SANITÁRIO E SERVIÇO DE AMBULÂNCIA – 2º QUADRIMESTRE DE 2022

TRANSPORTE SANITÁRIO	MAI - 22	JUN - 22	JUL - 22	AGO - 22	TOTAL
Agendamento Hemodiálise (VAN/Ambulância)	737	742	725	752	2.956
Agendamento Inter Hospitalar	117	116	115	135	483
Agendamento Capital (Ambulância)	84	79	68	68	299
Agendamento Capital (VAN)	378	406	412	415	1.611
Agendamento Interior e Grande São Paulo	49	47	27	39	162
Alta Capital	39	38	20	25	122
Alta Inter Hospitalar	120	143	119	119	501
Alta UPA 24HORAS	54	71	57	63	245



PREFEITURA MUNICIPAL DE FRANCO DA ROCHA SECRETARIA MUNICIPAL DE SAÚDE



TRANSPORTE SANITÁRIO E SERVIÇO DE AMBULÂNCIA – 2º QUADRIMESTRE DE 2022

TRANSPORTE SANITÁRIO	MAI – 22	JUN – 22	JUL – 22	AGO – 22	TOTAL
Atendimento 192 (URG/EMER)	516	525	511	575	2.127
Atendimento UPA24HORAS (Remoção/Transf)	645	573	724	588	2.530
Eventos	2	2	6	4	14
Perola Byington – (corpo delito)	3	4	6	4	17
Administrativo	31	25	24	23	103
Cancelamentos	136	138	158	142	574
Remoções UTI	170	123	138	168	599



DIRETORIA DE ATENÇÃO ESPECIALIZADA



PREFEITURA MUNICIPAL DE FRANCO DA ROCHA

SECRETARIA MUNICIPAL DE SAÚDE

COMPOSIÇÃO DA DIRETORIA ATENÇÃO ESPECIALIZADA



Centro de
Atenção
Psicossocial
Adulto
CAPS II



Centro de
Atenção
Psicossocial
Álcool e
Drogas
CAPS A.D.



Centro de
Atenção
Psicossocial
Infanto
Juvenil
CAPS I.J.



Centro de
Convivência
CECO



Residências
Terapêuticas
R.T.



Centro de
Atenção à
Saúde da
Mulher



Centro de
Especialidades
Médicas



Núcleo de
prevenção
e
assistência
a vítimas
de
violência
N.U.P.A.V.V



PREFEITURA MUNICIPAL DE FRANCO DA ROCHA
SECRETARIA MUNICIPAL DE SAÚDE
SAÚDE MENTAL- 2º QUADRIMESTRE DE 2022



CAPS II	MAI - 22	JUN - 22	JUL - 22	AGO - 22	TOTAL
Atendimentos (total)	1.183	1.158	1.171	1.306	4.818
Pacientes acompanhados no CAPS II (prontuários ativos) não somativos	351	354	358	371	----
Atendimento em oficina terapêutica II - saúde mental	121	73	101	117	412
Acompanhamento de serviço Res. Terapêutico em CAPS	9	8	81	76	174
Atendimento individual (médicos, psicólogos, serviço social)	281	278	238	283	1080
Atendimento familiar	12	53	19	21	105
Acolhimento inicial	18	22	18	20	78
Atendimento domiciliar	38	2	1	3	44
Ações de articulação de rede intra e intersetoriais (matriciamento, discussão de casos com a rede)	114	143	129	143	529
Matriciamento	1	2	1	0	4



PREFEITURA MUNICIPAL DE FRANCO DA ROCHA
SECRETARIA MUNICIPAL DE SAÚDE
SAÚDE MENTAL- 2º QUADRIMESTRE DE 2022



ESPECIALIDADES ATENDIDAS CAPS II	MAI - 22	JUN - 22	JUL - 22	AGO - 22	TOTAL
Educação física	112	73	119	117	421
Assistência social	59	108	50	162	379
Psicologia	77	86	105	84	352
Enfermagem- Enfermeira	111	87	133	31	362
Enfermagem- Auxiliar de Enfermagem	83	79	51	109	322
Psiquiatria	147	144	125	140	556



PREFEITURA MUNICIPAL DE FRANCO DA ROCHA
SECRETARIA MUNICIPAL DE SAÚDE
SAÚDE MENTAL - 2º QUADRIMESTRE DE 2022



FALTAS POR ESPECIALIDADE	MAI - 22	JUN - 22	JUL - 22	AGO - 22	TOTAL
Educação física	5	3	16	26	50
Assistência social	0	0	0	0	0
Psicologia	18	4	24	13	59
Atendimento inicial / Acolhimento	1	2	0	2	5
Enfermagem	0	13	0	0	13
Psiquiatria	10	22	12	8	52
Altas CAPS II para:	MAI - 22	JUN - 22	JUL - 22	AGO - 22	TOTAL
Demanda atendida que não era para o serviço ou encaminhada para a rede	7	3	3	6	19
Abandono / Desistência	5	3	5	19	32



PREFEITURA MUNICIPAL DE FRANCO DA ROCHA
SECRETARIA MUNICIPAL DE SAÚDE
SAÚDE MENTAL - 2º QUADRIMESTRE DE 2021



CENTRO DE ATENÇÃO PSICOSSOCIAL ALCOOL E DROGAS CAPS AD	MAI - 22	JUN - 22	JUL - 22	AGO - 22	TOTAL
Atendimentos no CAPS AD	379	438	521	511	1.849
Pacientes acompanhados no CAPSAD (prontuários ativos) não somativos	580	608	634	662	-----
Atendimento em Grupo	13	45	81	42	181
Atendimento individual	385	404	568	514	1871
Atendimento familiar	31	57	45	91	224
Atendimento domiciliar	9	6	5	7	27
Busca Ativa	3	2	3	4	12
Triagem	32	20	63	45	160
Acolhimento inicial	28	31	20	26	105



PREFEITURA MUNICIPAL DE FRANCO DA ROCHA
SECRETARIA MUNICIPAL DE SAÚDE
SAÚDE MENTAL - 2º QUADRIMESTRE DE 2021



CENTRO DE ATENÇÃO PSICOSSOCIAL ALCOOL E DROGAS CAPS AD	MAI - 22	JUN - 22	JUL - 22	AGO - 22	TOTAL
Adm. Medicamento via Intramuscular/ Oral	9	12	7	13	41
Consulta Médica	59	57	59	68	243
Renovação Receita/Laudos/ encaminhamentos	26	21	23	43	113
Atenção às situações de crise	3	1			4
Oficinas	54	17	18	23	112
Ações de articulação de Redes intra e intersetoriais (Articulações dentista e outros atendimentos médicos, com setores da SAS)	27	43	62	67	199
Matriciamento	3	1	1	0	5



PREFEITURA MUNICIPAL DE FRANCO DA ROCHA
SECRETARIA MUNICIPAL DE SAÚDE
SAÚDE MENTAL - 2º QUADRIMESTRE DE 2022



CENTRO DE ATENÇÃO PSICOSSOCIAL ALCOOL E DROGAS					
CAPS AD	MAI - 22	JUN - 22	JUL - 22	AGO - 22	TOTAL
Especialidades atendidas					
Educação física	30	11	45	37	123
Assistência social	34	47	47	73	201
Psicologia	50	80	160	88	378
Enfermagem- Enfermeiro	159	230	99	184	672
Enfermagem -Auxiliar de enfermagem	156	140	302	197	795
Psiquiatria	66	60	80	51	257
Clinica geral	20	19	16	60	115
Artesã/oficineira	30	7	9	10	56



PREFEITURA MUNICIPAL DE FRANCO DA ROCHA
SECRETARIA MUNICIPAL DE SAÚDE
SAÚDE MENTAL - 2º QUADRIMESTRE DE 2022



CENTRO DE ATENÇÃO PSICOSSOCIAL INFANTO JUVENIL CAPS I.J.	MAI - 22	JUN - 22	JUL - 22	AGO - 22	TOTAL
Atendimentos no CAPS IJ	754	1118	975	1433	4280
Pacientes acompanhados (prontuários ativos) não somativos	600	600	600	650	
Atendimento em oficina terapêutica I - Saúde Mental OFICINAS CULTURA	1	1	4	4	10
Acolhimento de paciente em Centro de Atenção Psicossocial	77	50	64	72	263
Atendimento individual de paciente em Centro de Atenção Psicossocial	190	143	147	157	637
Atendimento em grupo de paciente em Centro de Atenção Psicossocial	14	242	261	423	940



PREFEITURA MUNICIPAL DE FRANCO DA ROCHA
SECRETARIA MUNICIPAL DE SAÚDE
SAÚDE MENTAL - 2º QUADRIMESTRE DE 2022



CENTRO DE ATENÇÃO PSICOSSOCIAL INFANTO JUVENIL CAPS I.J.	MAI - 22	JUN - 22	JUL - 22	AGO - 22	TOTAL
Atendimento familiar em Centro de Atenção Psicossocial	243	339	238	252	1072
Acolhimento inicial por Centro de Atenção Psicossocial	11	20	21	43	95
Atendimento domiciliar para paciente de Centro de Atenção Psicossocial	17	8	3	15	43
Ações de articulação de redes intra e intersetoriais	53	63	31	55	202
Matriciamento de equipe dos pontos de atenção urgência e emergência	2	1	0	0	3
Reunião de equipe para discussão de caso	6	16	9	91	122



PREFEITURA MUNICIPAL DE FRANCO DA ROCHA
SECRETARIA MUNICIPAL DE SAÚDE
SAÚDE MENTAL - 2º QUADRIMESTRE DE 2022



CENTRO DE ATENÇÃO PSICOSSOCIAL INFANTO JUVENIL					
CAPS I.J.	MAI - 22	JUN - 22	JUL - 22	AGO - 22	TOTAL
ESPECIALIDADES ATENDIDAS					
Educação física	14	14	36	46	110
Assistencia Social	142	169	49	280	640
Fonoaudiologia	63	357	218	77	712
Psicologia	215	461	470	741	1887
Enfermagem- Técnica de Enfermagem	76	50	63	72	261
Enfermagem- Enfermeira	133	0	0	0	133
Psiquiatria	110	69	102	83	364



PREFEITURA MUNICIPAL DE FRANCO DA ROCHA
SECRETARIA MUNICIPAL DE SAÚDE
SAÚDE MENTAL - 2º QUADRIMESTRE DE 2022



CENTRO DE CONVIVENCIA - CECO	MAI - 22	JUN - 22	JUL - 22	AGO - 22	TOTAL
Atendimentos (total)	563	515	521	600	2199
Pacientes acompanhados no CECO (prontuários ativos) não somativos	161	190	194	198	---
Atendimento em oficina , quantidades de usuários (atendidos)	216	241	214	304	975
Atendimento individual	137	39	6	51	233
Atendimento em grupo, (fisioterapia, psicossocial, grupo de pais)	63	14	240	98	415
Atendimento familiar	36	78	6	66	186
Acolhimento inicial (Casos novos/Entradas)	3	35	4	5	47
Atendimento domiciliar	6	6	0	6	18
Ações de articulação de redes intra e intersetoriais/trocas de receitas, isenção tarifaria, discussões de casos, agendamento médico, dentistas	101	100	50	70	321
Matriciamento	1	2	1	0	4



PREFEITURA MUNICIPAL DE FRANCO DA ROCHA
SECRETARIA MUNICIPAL DE SAÚDE
SAÚDE MENTAL - 2º QUADRIMESTRE DE 2022



CENTRO DE CONVIVENCIA - CECO ESPECIALIDADES ATENDIDAS	MAI - 22	JUN - 22	JUL - 22	AGO - 22	TOTAL
Educação física	132	92	148	172	544
Assistência social	179	146	63	148	536
Psicologia	149	185	121	137	592
Fisioterapeuta	37	16	70	46	169
Oficineiro	66	76	119	97	358



PREFEITURA MUNICIPAL DE FRANCO DA ROCHA
SECRETARIA MUNICIPAL DE SAÚDE
SAÚDE MENTAL - 2º QUADRIMESTRE DE 2022



CENTRO DE CONVIVENCIA - CECO FALTAS POR ESPECIALIDADE	MAI - 22	JUN - 22	JUL - 22	AGO - 22	TOTAL
Educação física	44	31	34	22	131
Assistência social	0	1	0	17	18
Psicologia	44	61	25	39	169
Atendimento inicial / Acolhimento	0	3	1	0	4
Fisioterapeuta	6	8	5	19	38
Oficineiro	18	8	23	13	62
Altas para (desligamento):	MAI - 22	JUN - 22	JUL - 22	AGO - 22	TOTAL
Abandono / Desistência	3	5	0	0	8
Demanda atendida que não era para o serviço ou encaminhada para a rede	0	1	0	1	2



PREFEITURA MUNICIPAL DE FRANCO DA ROCHA

SECRETARIA MUNICIPAL DE SAÚDE



NÚCLEO DE PREVENÇÃO E ASSISTÊNCIA A VÍTIMAS DE VIOLÊNCIA - 2º QUADRIMESTRE DE 2022

NUPAVV	MAI - 22	JUN - 22	JUL - 22	AGO - 22	TOTAL
Atividades Educativa em grupo na Atenção Especializada, palestras, rodas de conversas	2	1	0	5	8
Atendimento em Psicoterapia em Grupo	2	2	1	1	6
Atendimento em Psicoterapia Individual	58	110	82	66	316
Atendimento multiprofissional para atenção as pessoas em situação de violência Sexual individual, (acolhimentos)	30	65	37	38	170
Busca Ativa/Escuta/Orientação (Acolhimento individual)	54	22	69	61	206
Matriciamentos (atividade intrasetorial - especializada /atenção básica)	3	0	0	0	3
Ações de articulação de Redes intra e intersetoriais, discussões de casos, reuniões de rede	8	3	12	19	42



PREFEITURA MUNICIPAL DE FRANCO DA ROCHA SECRETARIA MUNICIPAL DE SAÚDE



CENTRO DE ATENÇÃO À SAÚDE DA MULHER - 2º QUADRIMESTRE DE 2022

ATENDIMENTOS (1ª VEZ + RETORNOS)	MAI - 22	JUN - 22	JUL - 22	AGO - 22	TOTAL
Consultas de Mastologia	46	37	17	48	148
Consultas de Ginecologia	167	229	90	157	643
Colposcopia/vulvosscopia/biópsia	13	13	13	13	52
Consultas de Pré Natal alto risco	110	140	111	97	458
Mamografia	229	200	187	107	723
Consultas em pediatria (amb. de prematuros)	20	14	27	15	76
Assistente Social	199	238	132	161	730
Psicologia	59	0	45	40	144
Enfermagem	774	899	652	1341	3666
Ultrassonografia	2058	1598	1831	1635	7122



PREFEITURA MUNICIPAL DE FRANCO DA ROCHA

SECRETARIA MUNICIPAL DE SAÚDE



CENTRO DE ESPECIALIDADES MÉDICAS - 2º QUADRIMESTRE DE 2022

ATENDIMENTOS (1ª VEZ + RETORNOS)	MAI - 22	JUN - 22	JUL - 22	AGO - 22	TOTAL
Cardiologista	109	66	92	87	354
Cirurgião Vascular	207	172	98	48	525
Dermatologista	193	212	179	250	834
Endocrinologista	194	290	170	261	915
Gastroenterologista	84	90	67	85	326
Geriatría	60	94	109	156	419
Neurologista Infantil	38	44	41	31	154
Neurologista	128	209	165	115	617
Ortopedista	354	429	400	370	1.553



PREFEITURA MUNICIPAL DE FRANCO DA ROCHA

SECRETARIA MUNICIPAL DE SAÚDE



CENTRO DE ESPECIALIDADES MÉDICAS - 2º QUADRIMESTRE DE 2022

ATENDIMENTOS (1ª VEZ + RETORNOS)	MAI - 22	JUN - 22	JUL - 22	AGO - 22	TOTAL
Oftalmologista Infantil	15	12	0	0	27
Oftalmologista	42	33	0	0	75
Otorrinolaringologista	158	179	38	124	499
Reumatologista	42	63	45	0	150
Psiquiatria	216	191	126	104	637
Urologista	100	93	96	93	382
Peq. Cirurgia	21	45	44	70	140
Ultrassonografia Doppler Venoso	30	28	8	0	66



PREFEITURA MUNICIPAL DE FRANCO DA ROCHA SECRETARIA MUNICIPAL DE SAÚDE



DISPENSACÃO DE ÓRTESES E PRÓTESE MOTORAS - OPM – 2º QUADRIMESTRE DE 2022

Dispensação de OPM (Órteses, próteses e meios facilitadores de locomoção)	MAI – 22	JUN – 22	JUL – 22	AGO – 22	TOTAL
Órteses	3	1	2	3	9
Muleta Axilar	1	1	0	0	2
Próteses	1	1	0	0	2
Calçados Ortopedicos	2	1	4	1	8



DIRETORIA DE VIGILÂNCIA EM SAÚDE



PREFEITURA MUNICIPAL DE FRANCO DA ROCHA
SECRETARIA MUNICIPAL DE SAÚDE
COMPOSIÇÃO DA DIRETORIA DE VIGILÂNCIA EM SAÚDE



Vigilância
Epidemiológica
V.E.



Vigilância Sanitária
VISA



Controle de
Zoonoses e Vetores



Serviço de
Verificação de
Óbitos
S.V.O



Centro de
Referência em
Saúde do
Trabalhador
CEREST



PREFEITURA MUNICIPAL DE FRANCO DA ROCHA
SECRETARIA MUNICIPAL DE SAÚDE
VIGILÂNCIA EPIDEMIOLÓGICA – V.E. -2º QUADRIMESTRE DE 2022



AGRAVOS CONFIRMADOS	MAI – 22	JUN – 22	JUL – 22	AGO – 22	TOTAL
AIDS	5	1	4	3	13
Gestante HIV Positivo	1	0	2	2	5
Hepatites virais	4	2	2	0	8
Atendimento anti rábico	18	19	17	0	54
Acidente animais peçonhentos	3	3	2	1	9
Febre Amarela	0	0	0	0	0
Leptospirose	0	0	0	1	1
Sífilis Adquirida	14	11	4	1	30



PREFEITURA MUNICIPAL DE FRANCO DA ROCHA
SECRETARIA MUNICIPAL DE SAÚDE
VIGILÂNCIA EPIDEMIOLÓGICA – V.E. -2º QUADRIMESTRE DE 2022



AGRAVOS CONFIRMADOS	MAI - 22	JUN - 22	JUL - 22	AGO - 22	TOTAL
Doenças exantemáticas	0	0	0	0	0
Sífilis em Gestante	7	2	1	0	10
Número de casos novos de sífilis congênita em menores de um ano de idade notificados	1	2	4	0	7
Meningite	0	0	0	0	0
Tuberculose - Municípios (não inclui penitenciárias)	8	5	8	4	25
Intoxicação Exógena	12	10	16	8	46
Violência Interpessoal/autoprovocada	35	24	33	26	118



PREFEITURA MUNICIPAL DE FRANCO DA ROCHA
SECRETARIA MUNICIPAL DE SAÚDE
VIGILÂNCIA EPIDEMIOLÓGICA – V.E. - 2º QUADRIMESTRE DE 2022



AGRAVOS RELACIONADOS AO TRABALHO DADOS REGIONAIS	MAI - 22	JUN - 22	JUL - 22	AGO - 22	TOTAL
Acidente com material biológico	0	1	1	0	2
Acidente de trabalho / grave	1	0	0	3	4
LER/DORT	0	0	0	0	0
Proporção de preenchimento do campo "ocupação" nas notificações de agravos relacionados ao trabalho	100%				



PREFEITURA MUNICIPAL DE FRANCO DA ROCHA SECRETARIA MUNICIPAL DE SAÚDE



VIGILÂNCIA EPIDEMIOLÓGICA – V.E. - GESTÃO DO CUIDADO -2º QUADRIMESTRE DE 2022

INDICADORES	MAI - 22	JUN - 22	JUL - 22	AGO - 22	TOTAL
Óbitos de 30 a 69 Anos	35	44	46	15	140
Óbitos de 30 a 69 Anos pelo conjunto das quatro doenças (circulatórias, neoplasias, diabetes e respiratórias Crônicas)	18	26	35	18	97
Taxa de mortalidade prematura/100.000	23,88	34,5	46,45	23,88	7.5
Taxa de mortalidade materna(Razão de Morte Materna)	0/100 mil				
Óbitos maternos	0	0	0	0	0
Óbitos de mulheres em idade fértil (10 a 49 anos) Notificados	0	10	3	4	17
Óbitos de mulheres em idade fértil (10 a 49 anos) Investigados	0	7	3	0	10
Óbitos fetais	1	1	1	0	3
Óbitos infantis	4	3	1	0	8
Número de casos novos de Aids em menores de 5 anos	0	0	0	0	0
Número de nascidos vivos	179	152	165	87	583



PREFEITURA MUNICIPAL DE FRANCO DA ROCHA

SECRETARIA MUNICIPAL DE SAÚDE



VIGILÂNCIA EPIDEMIOLÓGICA – V.E. - GESTÃO DO CUIDADO - 2º QUADRIMESTRE DE 2022

INDICADORES	MAI - 22	JUN - 22	JUL - 22	AGO - 22	TOTAL
Nascidos vivos de mães adolescentes (10 a 19 anos)	19	10	18	5	52
Nascidos vivos de mães com sete ou mais consultas de Pré-Natal em relação a nascidos vivos	130	112	128	92	462
Parto normal	101	86	75	34	296
Parto cesáreo	78	66	90	53	287
Proporção de parto normal	50,77				
Número de óbitos com causa bem definida (residência)	78	89	86	56	309
Número de óbitos com causa bem definida (ocorrência)	115	101	104	83	403
Número de óbitos total (residência)	81	91	88	57	317
Número De Óbitos Total (ocorrência)	118	106	106	85	415
Proporção de Doenças de Notificação Compulsória Imediata (DNCI) encerradas	100%				
Registro de Doenças de Notificação Compulsória Imediata (DNCI) Notificados	30	41	45	28	144



PREFEITURA MUNICIPAL DE FRANCO DA ROCHA
SECRETARIA MUNICIPAL DE SAÚDE
VIGILÂNCIA EPIDEMIOLÓGICA - V.E. - 2º QUADRIMESTRE DE 2022



Casos de Dengue	MAI - 22	JUN - 22	JUL - 22	AGO - 22	TOTAL
Notificados	102	40	18	5	165
Confirmados	39	10	2	0	51
Casos de Chikungunya	MAI - 22	JUN - 22	JUL - 22	AGO - 22	TOTAL
Notificados	1	0	0	0	1
Confirmados	0	0	0	0	0
Hanseníase	MAI - 22	JUN - 22	JUL - 22	AGO - 22	TOTAL
Suspeitos	0	0	0	0	0
Confirmados	0	0	0	0	0



PREFEITURA MUNICIPAL DE FRANCO DA ROCHA
SECRETARIA MUNICIPAL DE SAÚDE
VIGILÂNCIA EPIDEMIOLÓGICA - V.E. - 2º QUADRIMESTRE DE 2022



Casos de COVID 19	MAI - 22	JUN - 22	JUL - 22	AGO - 22	TOTAL
Notificados	1888	8180	4347	1423	15838
Confirmados	227	1733	505	49	2514
Curados	227	1732	498	49	2506
Internados	6	8	6	2	22
Óbitos	0	2	7	0	9
Casos de Influenza - SRAG	MAI - 22	JUN - 22	JUL - 22	AGO - 22	TOTAL
Notificados	0	1	0	0	1
Confirmados	0	1	0	0	0



PREFEITURA MUNICIPAL DE FRANCO DA ROCHA
SECRETARIA MUNICIPAL DE SAÚDE



VIGILÂNCIA EPIDEMIOLÓGICA – V.E. - COBERTURA VACINAL-2º QUADRIMESTRE DE 2022

IMUNOBIOLOGICO	Doses - Mai	Doses – Jun.	Doses – Jul.	Doses – Ago.	TOTAL
Menigocócica Conj.C(< 1 ano)	163	162	70	306	701
Poliomielite(VOP)(1ºREF)	180	160	165	200	705
Tríplice Viral - D1	369	259	263	308	1.199
FA(< 1 ano)	96	130	59	270	555
Varicela	163	137	75	469	844
Menigocócica Conj.C(1 ano)	179	156	70	133	538
DTP - 4 anos(2º REF)	158	131	61	256	606



PREFEITURA MUNICIPAL DE FRANCO DA ROCHA
SECRETARIA MUNICIPAL DE SAÚDE



VIGILÂNCIA EPIDEMIOLÓGICA – V.E. - COBERTURA VACINAL-2º QUADRIMESTRE DE 2022

IMUNOBIOLOGICO	Doses - Mai	Doses – Jun.	Doses – Jul.	Doses – Ago.	TOTAL
Rotavírus Humano	179	139	68	299	685
Hepatite A	159	128	66	193	546
Meningocócica Conj.(9 anos)	179	156	70	2	407
Pneumocócica(1 ano)	208	156	77	152	593
DTP - 01 ano(1º REF)	158	131	61	202	552
Poliomielite(< 1 ano)	161	125	63	484	833
BCG	224	117	66	22	429



PREFEITURA MUNICIPAL DE FRANCO DA ROCHA
SECRETARIA MUNICIPAL DE SAÚDE



VIGILÂNCIA EPIDEMIOLÓGICA – V.E. - COBERTURA VACINAL-2º QUADRIMESTRE DE 2022

IMUNOBiolóGICO	Doses - Mai	Doses - Jun.	Doses - Jul.	Doses - Ago.	TOTAL
Tríplice Viral - D2	164	161	127	203	655
Pentavalente (< 1 ano)	161	127	65	482	835
Pneumocócica (1 ano)	183	154	71	152	560
Poliomielite(VOP)(2ºREF)	184	235	154	257	830
IMUNOBiolóGICO	Doses - Mai	Doses - Jun.	Doses - Jul.	Doses - Ago.	TOTAL
COVID 1ª Dose	598	563	1284	588	3.033
COVID 2ª Dose	1.520	1.141	1.034	546	4.241
COVID Dose Reforço	5.779	16.059	12.640	6.854	41.332



PREFEITURA MUNICIPAL DE FRANCO DA ROCHA
SECRETARIA MUNICIPAL DE SAÚDE
VIGILÂNCIA SANITÁRIA – VISA – 2º QUADRIMESTRE DE 2022



VIGILÂNCIA SANITÁRIA	MAI – 22	JUN – 22	JUL – 22	AGO – 22	TOTAL
Inspeção	35	40	64	139	278
Licenciamento Sanitário	38	21	54	54	167
Auto de infração	2	2	3	2	9
Notificação	0	0	0	0	0
Inutilização	3	1	0	0	4
Interdição	1	0	0	0	1
VIGILÂNCIA AMBIENTAL	MAI – 22	JUN – 22	JUL – 22	AGO – 22	TOTAL
Análise de relatório da qualidade da água utilizada em serviços de hemodiálise	0	0	0	1	1
Coleta de água (Próagua)	79	88	53	40	260
Proporção de análises realizadas em amostras de água para consumo humano quanto aos parâmetros coliformes totais, cloro residual livre e turbidez	79	88	53	40	260



PREFEITURA MUNICIPAL DE FRANCO DA ROCHA
SECRETARIA MUNICIPAL DE SAÚDE
CONTROLE DE ZONOSSES E VETORES – 2º QUADRIMESTRE DE 2022



ZONOSSES	MAI – 22	JUN – 22	JUL – 22	AGO – 22	TOTAL
Vacinação contra a raiva em cães e gatos	37	22	115	113	287
Procedimentos de castração	20	0	0	126	146
Captura de animais de grande porte	24	7	9	4	44
Casa a Casa	2.041	4.042	1.543	2.823	10.449
Imóveis Especiais e Pontos Estratégicos	47	55	52	13	167
Avaliação de Densidade Larvária (ADL)	0	0	1.440	0	1.440
Controle de Criadouros	483	89	55	32	659
Controle de abelhas	0	4	1	5	10
Ocorrências diversas (escorpião, orientações de dengue, barbeiro, cachorro e cavalo morto e morcego).	16	8	6	8	38



PREFEITURA MUNICIPAL DE FRANCO DA ROCHA
SECRETARIA MUNICIPAL DE SAÚDE
SERVIÇO DE VERIFICAÇÃO DE ÓBITOS -S.V.O – 2º QUADRIMESTRE DE 2022.



Município	MAI – 22	JUN – 22	JUL – 22	AGO – 22	TOTAL
Franco da Rocha	23	25	15	31	94
Francisco Morato	30	33	26	27	116
Caieiras	13	11	11	19	54
Cajamar	0	0	0	0	0
Mairiporã	1	0	1	0	2



PREFEITURA MUNICIPAL DE FRANCO DA ROCHA

SECRETARIA MUNICIPAL DE SAÚDE



CENTRO DE REFERÊNCIA DE SAÚDE DO TRABALHADOR – CEREST – 2º QUADRIMESTRE DE 2022.

ATENDIMENTOS	MAI – 22	JUN – 22	JUL – 22	AGO – 22	TOTAL
Assistente Social	15	14	3	16	48
Fisioterapeuta	33	87	84	69	273
Fonoaudiólogo	119	157	5	150	431
Psicólogo	0	0	0	0	0
Médico do Trabalho	11	14	3	6	34
Terapeuta Ocupacional	16	0	0	0	16
Tec. Seg. Trabalho	28	50	36	18	132



PREFEITURA MUNICIPAL DE FRANCO DA ROCHA

SECRETARIA MUNICIPAL DE SAÚDE



CENTRO DE REFERÊNCIA DE SAÚDE DO TRABALHADOR – CEREST – 2º QUADRIMESTRE DE 2022.

VIGILÂNCIAS	MAI - 22	JUN - 22	JUL - 22	AGO - 22	TOTAL
Franco da Rocha	18	18	8	8	52
Francisco Morato	12	4	0	2	18
Caieiras	0	0	0	6	6
Cajamar	0	20	0	2	22
Mairiporã	2	2	6	0	10



FUNDAÇÃO JUQUERY

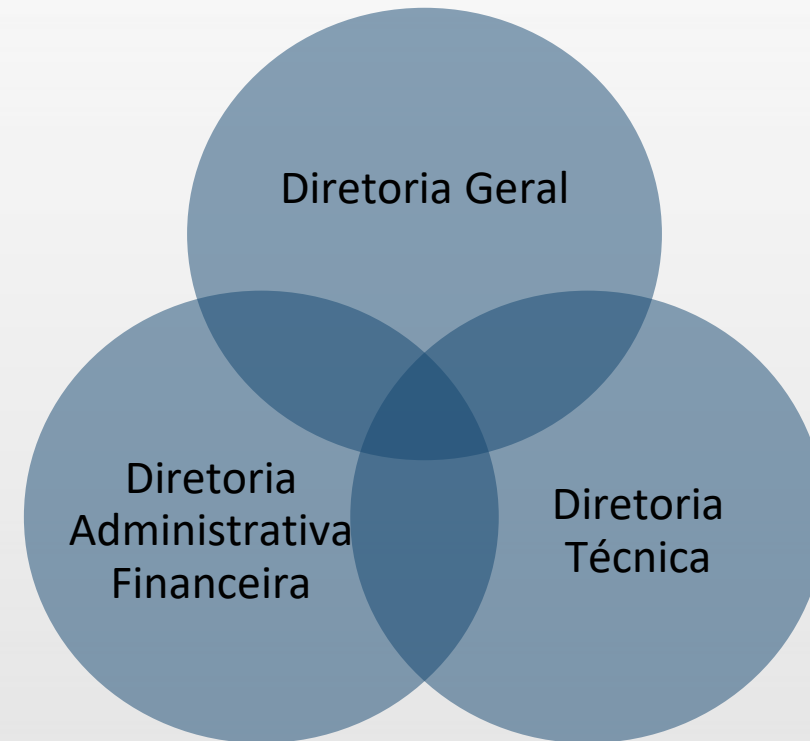
PRESTAÇÃO DE CONTAS 2º QUADRIMESTRE DE 2022



CONSELHO MUNICIPAL DE SAÚDE: 22/09/2022

CÂMARA MUNICIPAL: 27/09/2022

COMPOSIÇÃO DA FUNDAÇÃO JUQUERY



SOBRE A FUNDAÇÃO JUQUERY



IDENTIDADE DA FUNDAÇÃO

MISSÃO

- Desenvolver ações de excelência em serviços de saúde, educação e assistência social na região de abrangência da Bacia do Juquery, utilizando da ciência, pesquisa e tecnologia para pautar sua atuação.

VISÃO

- Consolidar-se como referência de utilidade pública em saúde, educação e beneficência social na defesa do interesse coletivo dos municípios da região da Bacia do Juquery.

VALORES

- Humanização nos processos de trabalho; Compromisso Social, Transparência; Qualidade no Atendimento, Confiabilidade; Valorização do Profissional e Ética.



CONTRATOS VIGENTES NO PERÍODO – 2º QUADRIMESTRE



PPL



Contrato de gestão
001/2019

Gerenciamento de
Atenção Básica de Saúde
para População Privada
de Liberdade



UPA



Contrato de gestão
002/2019

Gerenciamento de ações
de serviços de saúde de
Unidade de Pronto
Atendimento 24h



Rede



Contrato emergencial
006/2021

Apoio para atendimentos
na Rede de Saúde em
situação de pandemia
(Término 03/06/2022)



LSVP



Contrato emergencial
009/2021

Assistência a pacientes
em Leitos de Suporte
Ventilatório Pulmonar e
pacientes do Hospital de
Campanha (Término em
10/05/2022)



PRESTAÇÕES DE CONTAS

GERENCIAMENTO DE ATENÇÃO BÁSICA
PARA POPULAÇÃO PRIVADA DE
LIBERDADE

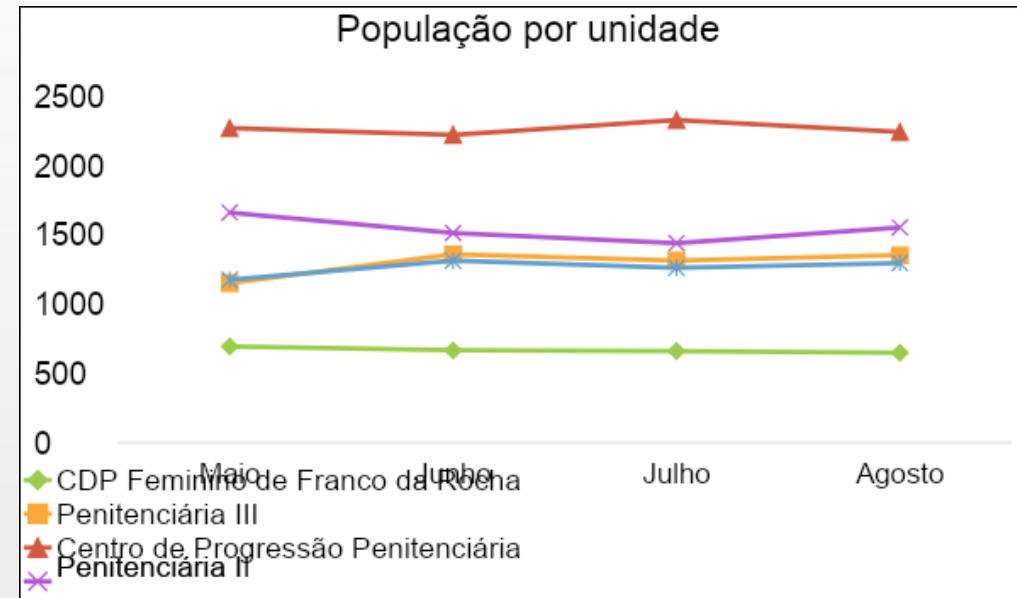
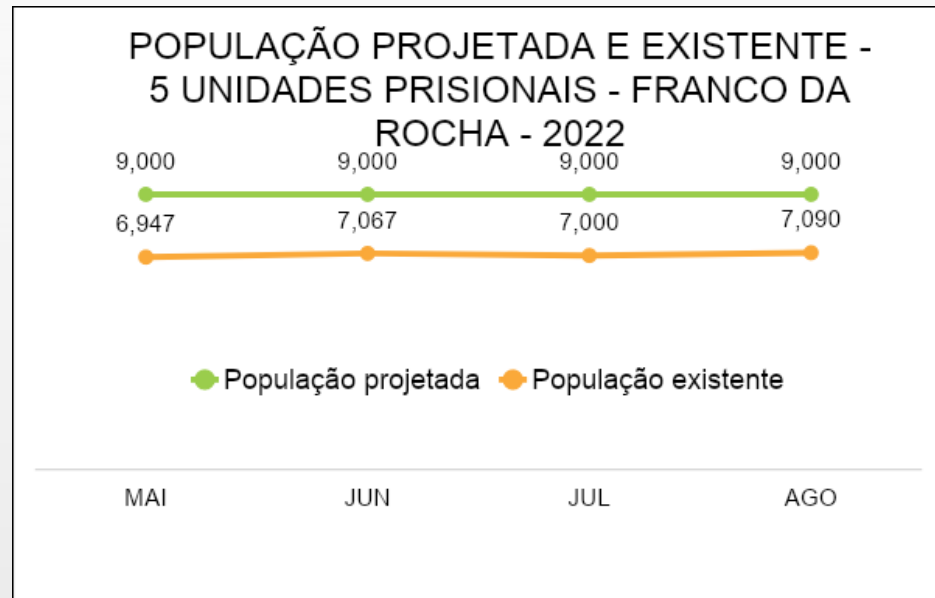


RELATÓRIO FINANCEIRO - CONTRATO 001/2019 - PPL

DESPESAS COM PESSOAL	Mai.2022	Jun.2022	Jul.2022	Ago.2022	TOTAL 2º QUAD
Total Salários	R\$ 118.192,87	R\$ 137.736,67	R\$ 177.822,48	R\$ 150.775,59	R\$ 584.527,61
INSS	R\$ 41.838,99	R\$ 47.307,05	R\$ 58.152,71	R\$ 52.151,30	R\$ 199.450,05
FGTS	R\$ 10.916,63	R\$ 12.145,06	R\$ 15.420,89	R\$ 13.890,47	R\$ 52.373,05
PIS	R\$ 1.364,58	R\$ 1.573,06	R\$ 1.670,54	R\$ 1.964,29	R\$ 6.572,47
Vale Transporte	R\$ 5.879,27	R\$ 3.780,78	R\$ 4.937,30	R\$ 5.500,11	R\$ 20.097,46
Cesta Básica	R\$ 7.608,53	R\$ 8.181,06	R\$ 7.680,22	R\$ 13.827,96	R\$ 37.297,77
PROVISIONAMENTO	R\$ 22.628,85	R\$ 2.660,32	R\$ 18.805,20	R\$ 499.189,59	R\$ 543.283,96
TOTAL	R\$ 208.429,72	R\$ 213.384,00	R\$ 284.489,34	R\$ 737.299,31	R\$ 1.443.602,37
DESPESAS OPERACIONAIS	Mai.2022	Jun.2022	Jul.2022	Ago.2022	TOTAL 2º QUAD
SERVIÇOS MÉDICOS	R\$ 66.642,08	R\$ 69.488,29	R\$ 50.964,00	R\$ 47.716,00	R\$ 234.810,37
SERVIÇOS ODONTOLÓGICOS	R\$ 7.753,60	R\$ 12.738,00	R\$ 3.876,80	R\$ 3.876,80	R\$ 28.245,20
SAÚDE OCUPACIONAL	R\$ 0,00	R\$ 0,00	R\$ 0,00	R\$ 0,00	R\$ 0,00
TOTAL	R\$ 74.395,68	R\$ 82.226,29	R\$ 54.840,80	R\$ 51.592,80	R\$ 263.055,57
DESPESAS INDIRETAS	Mai.2022	Jun.2022	Jul.2022	Ago.2022	TOTAL 2º QUAD
GESTÃO DE SERVIÇOS	R\$ 15.139,49	R\$ 22.467,92	R\$ 29.982,36	R\$ 14.498,07	R\$ 82.087,84
QUALIDADE E EDUCAÇÃO CONTINUADA	R\$ 0,00	R\$ 0,00	R\$ 0,00	R\$ 0,00	R\$ 0,00
SERVIÇO DE CONTABILIDADE	R\$ 2.378,00	R\$ 4.951,00	R\$ 0,00	R\$ 4.607,76	R\$ 11.936,76
SERVIÇO JURÍDICO	R\$ 2.100,00	R\$ 2.100,00	R\$ 2.100,00	R\$ 2.100,00	R\$ 8.400,00
SERVIÇOS GRÁFICOS E DE COMUNICAÇÃO	R\$ 1.079,41	R\$ 1.147,28	R\$ 1.157,35	R\$ 1.122,88	R\$ 4.506,92
TROS CUSTOS (locação de imóveis, veículos, e	R\$ 7.674,41	R\$ 5.502,63	R\$ 9.270,23	R\$ 10.322,60	R\$ 32.769,87
TOTAL	R\$ 28.371,31	R\$ 36.168,83	R\$ 42.509,94	R\$ 32.651,31	R\$ 139.701,39
TOTAL MENSAL DESPESAS	R\$ 311.196,71	R\$ 331.779,12	R\$ 381.840,08	R\$ 821.543,42	R\$ 1.846.359,33
RECEITAS	Mai.2022	Jun.2022	Jul.2022	Ago.2022	TOTAL 2º QUAD
REPASSE PREFEITURA	R\$ 602.618,34	R\$ 158.603,68	R\$ 1.193.499,29	R\$ 451.111,22	R\$ 2.405.832,53
RENDIMENTO APLICAÇÃO FINANCEIRA	R\$ 1.799,86	R\$ 1.988,93	R\$ 3.958,47	R\$ 6.771,72	R\$ 14.518,98
OUTRAS ENTRADAS	R\$ 0,00	R\$ 0,00	R\$ 0,00	R\$ 0,00	R\$ 0,00
TOTAL RECEITAS	R\$ 604.418,20	R\$ 160.592,61	R\$ 1.197.457,76	R\$ 457.882,94	R\$ 2.420.351,51



PERFIL DAS UNIDADES - PPL



Unidade Básica de Saúde	Unidade Penitenciária
UBS Centro	CDP Feminino de Franco da Rocha
UBS Parque Vitória	Penitenciária III
	Centro de Progressão Penitenciária
UBS Vila Rosalina	Penitenciária I
	Penitenciária II



ÁREA DE ATUAÇÃO ASSISTENCIAL



Saúde da
Mulher



Saúde Bucal



Tuberculose



Controle de
Diabetes e
Hipertensão



Doenças
Sexualmente
Transmissíveis



QUADRO DE METAS - PPL

OBJETIVO ESPECÍFICO	ATENDIMENTOS/ PROCEDIMENTOS	mai	jun	jul	ago	TOTAL
Saúde da Mulher	4 ou mais consultas Pré-natal para as gestantes durante o período de gestação	100%	100%	100%	100%	100%
	Exame de Colo Uterino (Papanicolau)	31	31	0	42	104
	Aplicações de contraceptivo injetável/oral	13	0	21	31	65
Saúde Bucal	Consulta de profissionais de nível superior na Atenção Básica – Odontológica	1.443	736	1.419	1.434	5.032
	Procedimentos de Saúde Bucal	4.248	3.695	3.920	5.032	16.895
	Tratamento de Saúde Bucal completo	728	542	536	734	2.540
Tuberculose	Realizar campanhas de busca ativa para (2x ano) Tuberculose	Não houve	Não houve	Não houve	Não houve	Não houve
	Tratamento de TB iniciado/Casos diagnosticados com TB	100%	100%	100%	100%	100%
	Sintomáticos Respiratórios/Coletas de baciloscopias	100%	100%	100%	100%	100%
Controle da Hipertensão e Diabetes	Exame de Glicemia capilar	943	999	930	999	3.871
	Exame de Aferição de Pressão Arterial	9.122	8.377	8.882	8.377	34.758
	Consultas	203	214	275	214	906



QUADRO DE METAS - PPL

OBJETIVO ESPECÍFICO	ATENDIMENTOS/PROCEDIMENTOS	mai	jun	jul	ago	TOTAL
Hanseníase	Tratar os casos de hanseníase e outras dermatoses/Casos diagnosticados com hanseníase e outras dermatoses	100%	100%	100%	100%	100%
IST/HIV/AIDS e Hepatites	Tratar os casos de IST diagnosticados	100%	100%	100%	100%	100%
	Tratar os casos de Hepatites diagnosticados	100%	100%	100%	100%	100%
	Tratar os casos de Sífilis diagnosticados	100%	100%	100%	100%	100%
Imunização	Realizar 100% das campanhas nacionais de imunização propostas pelo Ministério da Saúde	100%	100%	100%	100%	100%
Assistência Farmacêutica	Realizar doses supervisionadas aos pacientes em uso de psicotrópicos e em tratamento de tuberculose	100%	100%	100%	100%	100%
Geral	Terapia de Reidratação Oral	431	327	659	811	2.228
	Curativo Grau I com ou sem debridamento	341	571	430	477	1.819
	Consulta de profissionais de nível superior Enfermeiro Básica - Enfermagem	4.052	3.236	3.410	4.767	15.465
	Consulta médica em Atenção Básica	1.701	1.593	1.753	873	5.920



PLANO DE CONTROLE E QUALIDADE - PPL

AÇÕES VOLTADAS A QUALIDADE

- Apresentação dos indicadores e metas;
- Padronização de documentos;
- Reunião mensal com a equipe de saúde;
- Reunião com o grupo técnico das unidades SAP;
- Monitoramento da pesquisa de satisfação dos usuários e profissionais.

PLANO DE MELHORIAS

- Ações de promoção e prevenção das doenças: TB, IST, Dermatose;
- Atualização do CNES dos profissionais;
- Planejamento Estratégico;
- Inclusão dos profissionais da ponta nas discussões e sugestões de melhorias dos processos;
- Planejamento Estratégico;
- Plano de Ação / Ferramentas de gestão, ex: SWOT, 5W 2H, GUT.

EDUCAÇÃO PERMANENTE

- Treinamento de Anotações de Enfermagem-Unidade CPP.
- Orientações do uso do sistema PEC na unidade;
- Palestra sobre a Varíola Monkey Pox na unidade;
- Vacinação Covid 19 - 4ªdose.



PRESTAÇÕES DE CONTAS

UNIDADE DE PRONTO

ATENDIMENTO 24HS



RELATÓRIO FINANCEIRO - CONTRATO 002/2019 - UPA

DESPESAS COM PESSOAL	mai./22	Jun.2022	Jul.2022	Ago.2022	TOTAL 2º QUAD
Total Salários	R\$ 422.688,87	R\$ 526.495,74	R\$ 652.105,25	R\$ 536.210,16	R\$ 2.137.500,02
INSS	R\$ 144.486,08	R\$ 175.140,66	R\$ 214.158,79	R\$ 196.293,15	R\$ 730.078,68
FGTS	R\$ 77.763,83	R\$ 72.601,18	R\$ 80.215,99	R\$ 66.975,08	R\$ 297.556,08
PIS	R\$ 4.983,60	R\$ 6.066,43	R\$ 6.043,44	R\$ 8.166,29	R\$ 25.259,76
Vale Transporte	R\$ 11.305,78	R\$ 11.735,33	R\$ 12.267,11	R\$ 10.143,51	R\$ 45.451,73
Vale Alimentação	R\$ 22.265,48	R\$ 30.107,32	R\$ 27.601,37	R\$ 44.826,31	R\$ 124.800,48
OUTROS GASTOS	R\$ 410,00	R\$ 2.266,93	R\$ 2.436,93	R\$ 2.901,93	R\$ 8.015,79
PROVISIONAMENTO	R\$ 76.257,50	R\$ 27.372,26	R\$ 95.026,22	R\$ 2.382.133,11	R\$ 2.580.789,09
TOTAL	R\$ 760.161,14	R\$ 851.785,85	R\$ 1.089.855,10	R\$ 3.247.649,54	R\$ 5.949.451,63
DESPESAS OPERACIONAIS	mai./22	Jun.2022	Jul.2022	Ago.2022	TOTAL 2º QUAD
PLANTÕES MÉDICOS	R\$ 953.920,32	R\$ 1.032.027,00	R\$ 1.233.150,00	R\$ 1.291.650,00	R\$ 4.510.747,32
LIMPEZA	R\$ 152.181,24	R\$ 130.150,89	R\$ 130.150,89	R\$ 130.150,89	R\$ 542.633,91
CONTROLE DE ACESSO	R\$ 88.408,20	R\$ 73.191,55	R\$ 73.191,55	R\$ 73.191,55	R\$ 307.982,85
MANUTENÇÃO PREDIAL	R\$ 7.500,00	R\$ 8.150,00	R\$ 7.500,00	R\$ 7.500,00	R\$ 30.650,00
MANUTENÇÃO DE EQUIPAMENTOS	R\$ 24.654,00	R\$ 7.750,00	R\$ 7.750,00	R\$ 7.750,00	R\$ 47.904,00
BOMBA DE INFUSÃO	R\$ 0,00	R\$ 0,00	R\$ 7.100,00	R\$ 5.650,00	R\$ 12.750,00
NUTRIÇÃO E DIETÉTICA	R\$ 118.495,69	R\$ 2.937,55	R\$ 219.918,30	R\$ 2.937,55	R\$ 344.289,09
SISTEMA DE INFORMAÇÃO	R\$ 6.083,76	R\$ 6.628,20	R\$ 6.628,20	R\$ 0,00	R\$ 19.340,16
MATERIAIS GERAIS E DE CONSUMO	R\$ 1.764,92	R\$ 10.478,28	R\$ 3.395,49	R\$ 6.289,10	R\$ 21.927,79
SAÚDE OCUPACIONAL	R\$ 681,74	R\$ 0,00	R\$ 997,91	R\$ 285,87	R\$ 1.965,52
TOTAL	R\$ 1.353.689,87	R\$ 1.271.313,47	R\$ 1.689.782,34	R\$ 1.525.404,96	R\$ 5.840.190,64
DESPESAS INDIRETAS	mai./22	Jun.2022	Jul.2022	Ago.2022	TOTAL 2º QUAD
GESTÃO DE SERVIÇOS	R\$ 55.193,56	R\$ 49.973,60	R\$ 87.541,88	R\$ 38.758,22	R\$ 231.467,26
QUALIDADE E EDUCAÇÃO CONTINUADA	R\$ 0,00	R\$ 0,00	R\$ 0,00	R\$ 0,00	R\$ 0,00
AUDITORIA	R\$ 0,00	R\$ 0,00	R\$ 0,00	R\$ 17.600,00	R\$ 17.600,00
SERVIÇO DE CONTABILIDADE	R\$ 9.775,00	R\$ 20.865,00	R\$ 0,00	R\$ 28.304,86	R\$ 58.944,86
SERVIÇO JURÍDICO	R\$ 11.900,00	R\$ 11.900,00	R\$ 11.900,00	R\$ 11.900,00	R\$ 47.600,00
SERVIÇO DE GESTÃO DA TECNOLOGIA	R\$ 0,00	R\$ 0,00	R\$ 0,00	R\$ 0,00	R\$ 0,00
SERVIÇOS GRÁFICOS E DE COMUNICAÇÃO	R\$ 3.133,46	R\$ 4.194,73	R\$ 4.055,72	R\$ 3.963,58	R\$ 15.347,49
OUTROS CUSTOS (locação de imóveis, veículos)	R\$ 16.083,35	R\$ 12.357,51	R\$ 17.823,10	R\$ 17.878,65	R\$ 64.142,61
TOTAL	R\$ 96.085,37	R\$ 99.290,84	R\$ 121.320,70	R\$ 118.405,31	R\$ 435.102,22
TOTAL MENSAL DESPESAS	R\$ 2.209.936,38	R\$ 2.222.390,16	R\$ 2.900.958,14	R\$ 4.891.459,81	R\$ 12.224.744,49
RECEITAS	mai./22	Jun.2022	Jul.2022	Ago.2022	TOTAL 2º QUAD
REPASSE PREFEITURA	R\$ 1.949.964,46	R\$ 3.105.234,65	R\$ 4.610.546,46	R\$ 6.021.564,57	R\$ 15.687.310,14
RENDIMENTO APLICAÇÃO FINANCEIRA	R\$ 6.881,65	R\$ 5.507,32	R\$ 17.893,73	R\$ 18.376,50	R\$ 48.659,20
OUTRAS ENTRADAS	R\$ 32.195,67	R\$ 20.836,82	R\$ 15.223,34	R\$ 14.167,32	R\$ 82.423,15
TOTAL RECEITAS	R\$ 1.989.041,78	R\$ 3.131.578,79	R\$ 4.643.663,53	R\$ 6.054.108,39	R\$ 15.818.392,49



ATIVIDADES

- Gestão técnica e administrativa;
- Atendimento às Urgências e Emergências adulto e pediátrica;
- Procedimentos médicos e de enfermagem;
- Atendimento farmacêutico e de assistência social;
- Acolhimento e Classificação de Risco.

SERVIÇOS DE APOIO

Tipo	Observações
Serviço de Limpeza	<ul style="list-style-type: none">• Área crítica: 1.626,70m²• Área semicrítica: 1.590,42m²• Área não-crítica: 802,00m²• Serviço de Limpeza de todo os espaços da Unidade, incluindo limpeza da caixa de água, desratização e dedetização, capinação e o que mais se fizer necessário
Serviço de Manutenção de equipamentos	<ul style="list-style-type: none">• Manutenção preventiva e corretiva de todos os equipamentos hospitalares disponibilizados para funcionamento da Unidade de Pronto Atendimento – UPA 24h
Serviço de Tecnologia da Informação	<ul style="list-style-type: none">• Informatização completa para organização e registro das informações acerca dos serviços prestados e procedimentos realizados
Serviço de Nutrição e Dietética	<ul style="list-style-type: none">• Nutrição dos usuários em observação e dos acompanhantes, quando aplicável, dentro de padrões adequados de qualidade• Alimentação para os funcionários conforme legislação vigente
Serviço de Controle de Acesso	<ul style="list-style-type: none">• Cobertura de quatro postos por plantão diurno e três postos por plantão noturno
Serviço de Bombas de infusão	<ul style="list-style-type: none">• 30 bombas de infusão disponíveis diariamente



INDICADORES QUANTITATIVOS

INDICADORES	META PT JUL/21	MAI	META PT MAI/22	JUN	JUL	AGO	TOTAL
Consultas Médicas	14.000	16.657	*	*	*	*	76.000
Atendimento clínico	*	*	11.100	17.293	14.148	12.754	44.195
Atendimento pediátrico	*	*	2.915	5.046	3.517	4.440	13.003
Atendimento ortopedia	*	*	819	743	711	691	2145
Acolhimento e Classificação de Risco	12.000	18.833	90% do atendimento	94%	98%	97%	96%
Procedimentos (Verificação de PA, Inalação e medicação)	26.000	16.939	*	*	*	*	
ECG	300	16.380	*	*	*	*	
Quantidade de atendimento médico em tempo hábil, segundo Protocolo de classificação de risco determinada como vermelho. (Imediato)	*	*	100% do atendimento	100%	100%	100%	100%
Quantidade de atendimento médico em tempo hábil, segundo Protocolo de classificação de risco determinada como amarelo. (30 min.)	*	*	90% do atendimento	99%	81%	92%	91%
Quantidade de atendimento médico em tempo hábil, segundo Protocolo de classificação de risco determinada como verde. (90 min.)	*	*	90% do atendimento	99%	92%	99%	97%
Quantidade de atendimento médico em tempo hábil, segundo Protocolo de classificação de risco determinada como azul. (180 min.)	*	*	90% do atendimento	100%	100%	100%	100%
Quantidade de atendimento encerrado por evasão	*	*	< 5% do atendimento	0,20%	1,70%	2.6%	1,5%
Quantidade de retorno precoce ao serviço (< 48h após primeiro atendimento)	*	*	< 5% do atendimento	0%	2,95%	6%	3%
Quantidade de pacientes inseridos na Central de Regulação de Ofertas de Serviços de Saúde -CROSS para internação hospitalar após 24 h de permanência na observação local.	*	*	90% pctes em obs após 24 h	74%	93%	99%	89%



INDICADORES QUALITATIVOS

INDICADORES	META PT JUL/21	MAI	META PT MAI/22	JUN	JUL	AGO	TOTAL
Taxa de Satisfação dos Usuários (percentual de usuários satisfeitos)	≥ 80%	85%	*	*	*	*	85%
Taxa de Revisão de Prontuários pela Comissão de Óbito (Total de prontuários de usuários que vieram a óbito revisados)	100%	100%	*	*	*	*	100%
Taxa de Atividade de Educação Permanente (percentual de colaboradores participando de atividades de educação permanente)	≥ 15%	58%	*	*	*	*	58%
Taxa de usuários classificados como amarelo atendidos com menos de 30 minutos	> 85%	100%	*	*	*	*	100%
Taxa de leitos disponíveis e em funcionamento	100%	100%	*	*	*	*	100%
Proporção de notificação de agravos de notificação compulsória	100%	100%	*	*	*	*	100%
Realizar a gestão de leitos	*	*	100% leitos disponíveis. Méd perm < 3 dias	100%	100%	100%	100%
Realizar pesquisa de satisfação do usuário de no mínimo 471 avaliações/mês.	*	*	= ou > 50 % Classificação Ótimo/bom	0%	0%	0%	0%
Manter Serviço de Ouvidoria para usuários internos e externos	*	*	Feedback de 100% dos casos	0%	0%	0%	0%
Manter Comissões ativas (CCIH, Revisão de Óbito, Revisão de Prontuários, Equipe Multidisciplinar de Terapia Nutricional e Lesão de pele, Qualidade e segurança do paciente)	*	*	Mínimo 01 reunião/mês	Atendido	Atendido	Atendido	Atendido
Analisar os óbitos institucionais (após 24 h)	*	*	100% dos óbitos	100%	100%	100%	100%
Analisar Prontuários	*	*	10% pront. aleatórios	10%	10%	10%	10%
Manter visita para usuários em observação, exceto casos de isolamento.	*	*	1X/dia	Atendido	Atendido	Atendido	Atendido
Garantir a presença de acompanhantes	*	*	100% usuários c/ direito garantido p/ lei	100%	100%	100%	100%
Realizar ações que visem a Humanização do atendimento	*	*	Mensal	Atendido	Atendido	Atendido	Atendido
Realizar treinamentos e capacitações	*	*	Mensal	75%	89%	85%	Atendido
Atualizar Protocolos Institucionais	*	*	Anual	Atendido	Atendido	Atendido	Atendido



PLANOS DE CONTROLE E QUALIDADE

AÇÕES VOLTADAS A QUALIDADE

- Educação Permanente;
- Comissão de Humanização;
- Comissão de Qualidade E Segurança Do Paciente;
- Comissão de Controle De Infecção Hospitalar;
- Comissão de Avaliação De Prontuários;
- Comissão de Revisão De Óbitos;
- Comissão de Ética Médica;
- Comissão de Ética De Enfermagem;
- Comissão de Lesão De Pele e Comissão Multidisciplinar de Terapia Nutricional;
- Reunião mensal com a equipe de saúde;
- Monitoramento da pesquisa de satisfação dos usuários e profissionais.

PLANO DE MELHORIAS

- Planejamento Estratégico;
- Inclusão dos profissionais da ponta nas discussões e sugestões de melhorias dos processos;
- Plano de Ação / Ferramentas de gestão, ex: 5W 2H, GUT;
- Discussão de Indicadores de qualidade;
- Início da reforma estrutural da unidade;
- Organização e mudança da sala de faturamento / SAME;
- Estruturação das documentações das empresas terceiras / Composição para ateste;
- Otimização do sistema FOCUS;
- Visitador médico nas unidades de observação.

EDUCAÇÃO PERMANENTE

- Protocolo AVC e Dor torácica;
- Fluxo de coleta de exames de rotina e ECG dos internados;
- Fluxograma de atendimento a varíola do macaco;
- Capacitação da liderança;
- Eventos Adversos;
- Cuidados de Feridas e curativos;
- Padronização de procedimentos CME;
- Anotação de enfermagem.



PRESTAÇÕES DE CONTAS

Apoio para atendimentos na Rede de Saúde em
situação de pandemia



RELATÓRIO FINANCEIRO - CONTRATO 006/2021- APOIO A REDE

DESPESAS COM PESSOAL	Mai.2022	Jun.2022	Jul.2022	Ago.2022	TOTAL 2º QUAD
Total Salários	R\$ 96.125,50	R\$ 96.803,90	R\$ 9.990,74	R\$ 0,00	R\$ 202.920,14
INSS	R\$ 33.688,92	R\$ 34.925,03	R\$ 0,00	R\$ 0,00	R\$ 68.613,95
FGTS	R\$ 8.327,54	R\$ 8.597,28	R\$ 0,00	R\$ 0,00	R\$ 16.924,82
PIS	R\$ 1.110,43	R\$ 1.155,54	R\$ 567,36	R\$ 0,00	R\$ 2.833,33
Vale Transporte	R\$ 155,56	R\$ 0,00	R\$ 0,00	R\$ 0,00	R\$ 155,56
Cesta Básica	R\$ 15.597,58	R\$ 3.201,06	R\$ 0,00	R\$ 0,00	R\$ 18.798,64
Outros gastos	R\$ 0,00	R\$ 0,00	R\$ 21,99	R\$ 301,93	R\$ 323,92
PROVISIONAMENTO	R\$ 4.713,45	R\$ 168.297,46	R\$ 0,00	R\$ 0,00	R\$ 173.010,91
TOTAL	R\$ 159.718,98	R\$ 312.980,27	R\$ 10.580,09	R\$ 301,93	R\$ 483.581,27
DESPESAS OPERACIONAIS	Mai.2022	Jun.2022	Jul.2022	Ago.2022	TOTAL 2º QUAD
SERVIÇOS MÉDICOS	R\$ 241.974,75	R\$ 190.000,00	R\$ 0,00	R\$ 0,00	R\$ 431.974,75
SERVIÇOS ODONTOLÓGICOS	R\$ 23.260,80	R\$ 21.950,05	R\$ 0,00	R\$ 0,00	R\$ 45.210,85
SAÚDE OCUPACIONAL	R\$ 153,93	R\$ 0,00	R\$ 0,00	R\$ 0,00	R\$ 153,93
MATERIAIS GERAIS E DE CONSUMO	R\$ 0,00	R\$ 0,00	R\$ 0,00	R\$ 0,00	R\$ 0,00
GESTÃO DE TECNOLOGIA DA INFORMAÇÃO	R\$ 0,00	R\$ 0,00	R\$ 0,00	R\$ 0,00	R\$ 0,00
TOTAL	R\$ 265.389,48	R\$ 211.950,05	R\$ 0,00	R\$ 0,00	R\$ 477.339,53
DESPESAS INDIRETAS	Mai.2022	Jun.2022	Jul.2022	Ago.2022	TOTAL 2º QUAD
GESTÃO DE SERVIÇOS	R\$ 1.897,75	R\$ 10.829,88	R\$ 0,00	R\$ 0,00	R\$ 12.727,63
QUALIDADE E EDUCAÇÃO CONTINUADA	R\$ 0,00	R\$ 0,00	R\$ 0,00	R\$ 0,00	R\$ 0,00
SERVIÇO DE CONTABILIDADE	R\$ 1.944,00	R\$ 4.234,00	R\$ 0,00	R\$ 0,00	R\$ 6.178,00
OUTROS CUSTOS	R\$ 125,40	R\$ 83,60	R\$ 0,00	R\$ 0,00	R\$ 209,00
TOTAL	R\$ 3.967,15	R\$ 15.147,48	R\$ 0,00	R\$ 0,00	R\$ 19.114,63
TOTAL MENSAL DE DESPESAS	R\$ 429.075,61	R\$ 540.077,80	R\$ 10.580,09	R\$ 301,93	R\$ 980.035,43
RECEITAS	Mai.2022	Jun.2022	Jul.2022	Ago.2022	
REPASSE PREFEITURA	R\$ 643.697,66	R\$ 153.674,09	R\$ 0,00	R\$ 0,00	R\$ 797.371,75
RENDIMENTO APLICAÇÃO FINANCEIRA	R\$ 3.205,82	R\$ 2.372,45	R\$ 61,63	R\$ 7,39	R\$ 5.647,29
OUTRAS ENTRADAS	R\$ 0,00	R\$ 0,00	R\$ 0,00	R\$ 0,00	R\$ 0,00
TOTAL RECEITAS	R\$ 646.903,48	R\$ 156.046,54	R\$ 61,63	R\$ 7,39	R\$ 803.019,04
SALDO BANCARIO	R\$ 395.493,21	R\$ 11.461,95	R\$ 943,49	R\$ 648,95	
DEVOLUÇÃO DE SALDO BANCARIO P/ FUNDO MUN SAÚDE C/C 2072/131907-8					
		DATA 02/09/2022	VALOR		R\$ 648,95

*Término do contrato em 03/06/2022



REDE DE ATENÇÃO EM SAÚDE ATENDIDA

	Unidades atendidas
01	Centro de Especialidades
01	Centro de Atenção à Saúde da Mulher
11	Unidades Básicas de Saúde
03	Centro de Atenção Psicossocial

ESPECIFICAÇÕES TÉCNICAS DO SERVIÇO

- *Protocolos Clínicos e de Acesso*
- *Consultas Médicas*
- *Consultas odontológicas*
- *Educação Permanente e Continuada*
- *Acolhimento*
- *Gestão de Tecnologia da Informação*



Atendimentos e Atividades realizados no período

INDICADORES	ESTIMATIVA	MAI	JUN	JUL	AGO	TOTAL
Consultas Médicas	5.000	1.996	*	*	*	1.996
Consultas de Enfermagem	5.000	1.954	*	*	*	1.954
Consultas odontológicas	250	255	*	*	*	255
Acolhimento em Atenção Básica	2.500	1.176	*	*	*	1.176
Atendimento em Transporte Sanitário	450	58	*	*	*	58
Implantação do Protocolo Clínico – Coronavírus (2019-nCoV)	1	1	*	*	*	1
Educação permanente	10	0	*	*	*	0
Educação continuada	10	0	*	*	*	0

*Término do contrato em 03/06/2022



PRESTAÇÕES DE CONTAS

Assistência a pacientes em Leitos de Suporte Ventilatório Pulmonar e pacientes do Hospital de Campanha



RELATÓRIO FINANCEIRO - CONTRATO 009/2021 - LSVP

DESPESAS COM PESSOAL	Mai.2022	Jun.2022	Jul.2022	Ago.2022	TOTAL 2º QUAD
Total Salários	R\$ 141.281,72	R\$ 9.610,45	R\$ 9.577,16	R\$ 0,00	R\$ 160.469,33
INSS	R\$ 48.775,14	R\$ 8.891,69	R\$ 0,00	R\$ 0,00	R\$ 57.666,83
FGTS	R\$ 12.951,50	R\$ 94,48	R\$ 0,00	R\$ 0,00	R\$ 13.045,98
PIS	R\$ 1.618,98	R\$ 283,38	R\$ 0,00	R\$ 0,00	R\$ 1.902,36
Vale Transporte	R\$ 275,60	R\$ 0,00	R\$ 0,00	R\$ 0,00	R\$ 275,60
Cesta Básica	R\$ 6.384,10	R\$ 890,65	R\$ 0,00	R\$ 0,00	R\$ 7.274,75
Outros gastos	R\$ 21,99	R\$ 0,00	R\$ 372,00	R\$ 0,00	R\$ 393,99
PROVISIONAMENTO	R\$ 123.995,65	R\$ 0,00	R\$ 0,00	R\$ 0,00	R\$ 123.995,65
TOTAL	R\$ 335.304,68	R\$ 19.770,65	R\$ 9.949,16	R\$ 0,00	R\$ 365.024,49
DESPESAS OPERACIONAIS	Mai.2022	Jun.2022	Jul.2022	Ago.2022	TOTAL 2º QUAD
PLANTÕES MÉDICOS	R\$ 201.950,00	R\$ 0,00	R\$ 0,00	R\$ 0,00	R\$ 201.950,00
LIMPEZA	R\$ 24.080,00	R\$ 8.026,67	R\$ 0,00	R\$ 0,00	R\$ 32.106,67
NUTRIÇÃO E DIETÉTICA	R\$ 503,50	R\$ 0,00	R\$ 0,00	R\$ 0,00	R\$ 503,50
CONTROLE DE ACESSO	R\$ 9.150,00	R\$ 3.050,00	R\$ 0,00	R\$ 0,00	R\$ 12.200,00
TOTAL	R\$ 235.683,50	R\$ 11.076,67	R\$ 0,00	R\$ 0,00	R\$ 246.760,17
DESPESAS INDIRETAS	Mai.2022	Jun.2022	Jul.2022	Ago.2022	TOTAL 2º QUAD
GESTÃO DE SERVIÇOS	R\$ 2.695,39	R\$ 0,00	R\$ 0,00	R\$ 0,00	R\$ 2.695,39
SERVIÇOS DE CONTABILIDADE	R\$ 3.170,00	R\$ 4.554,00	R\$ 0,00	R\$ 0,00	R\$ 7.724,00
OUTROS CUSTOS	R\$ 331,15	R\$ 59,45	R\$ 49,00	R\$ 49,00	R\$ 488,60
TOTAL	R\$ 6.196,54	R\$ 4.613,45	R\$ 49,00	R\$ 49,00	R\$ 10.907,99
TOTAL MENSAL DESPESAS	R\$577.184,72	R\$ 35.460,77	R\$ 9.998,16	R\$ 49,00	
RECEITAS	Mai.2022	Jun.2022	Jul.2022	Ago.2022	TOTAL 2º QUAD
REPASSE PREFEITURA	R\$ 783.374,52	R\$ 261.124,84	R\$ 0,00	R\$ 0,00	R\$ 1.044.499,36
RENDIMENTO APLICAÇÃO FINANCEIRA	R\$ 9.184,80	R\$ 8.869,06	R\$ 9.362,10	R\$ 9.213,78	R\$ 36.629,74
OUTRAS ENTRADAS	R\$ 0,00	R\$ 0,00	R\$ 0,00	R\$ 0,00	R\$ 0,00
TOTAL RECEITAS	R\$ 792.559,32	R\$ 269.993,90	R\$ 9.362,10	R\$ 9.213,78	R\$ 1.081.129,10
SALDO BANCARIO	R\$898.455,02	R\$1.132.988,15	R\$1.132.352,09	R\$1.141.516,87	
DEVOLUÇÃO DE SALDO BANCARIO P/ FUNDO MUN SAÚDE C/C 2072/131907-8		DATA 02/09/2022	VALOR	R\$ 1.141.982,25	

*Término do contrato em 10/05/2022



Descrição dos Serviços Contratados

Assistência aos pacientes do LSVP e assistência aos pacientes do Hospital de Campanha

- Acolhimento e Classificação de Risco;
- Procedimentos médicos e de enfermagem;
- Internação em leitos clínicos de baixa complexidade;
- Procedimentos de suporte ventilatório;
- Solicitação de vaga através do sistema de regulação Estadual (CROSS) e transferência para leitos Intensivos referenciados quando for necessário;
- Tratamento das possíveis complicações que possam ocorrer;
- Tratamento farmacoterapêutico necessário, de acordo com a padronização da Unidade, que estejam contemplados na RENAME e REMUME, Federal e Municipal, respectivamente, conforme determinado pelo SUS – Sistema Único de Saúde;
- Demais cuidados e procedimentos assistenciais necessários.



OBRIGADA!

